



*Psychosozialer
Beratungs **W**egweiser
Ostholstein*



Seelische Beeinträchtigung

• Alltagsgestaltung.....	8
• Arbeit/Beschäftigung/Teilhabe.....	10
• Beratungsstelle.....	14
• Selbsthilfe/ Sozialer Kontakt	16
• Therapie/Behandlung	
--> Kliniken	18
--> Ärzte/Therapeuten	26
• Wohnen	33

Sucht/Abhängigkeit

• Alltagsgestaltung.....	51
• Beratungsstelle.....	52
• Selbsthilfe/ Sozialer Kontakt	56
• Therapie/Behandlung.....	57
• Wohnen	59

Geistige Behinderung

• Arbeit/Beschäftigung/Teilhabe.....	61
• Beratungsstelle.....	65
• Selbsthilfe/ Sozialer Kontakt	67
• Therapie/Behandlung.....	68
• Wohnen	70

Körperbehinderung

• Arbeit/Beschäftigung/Teilhabe.....	75
• Beratungsstelle.....	78
• Wohnen	80

Schwierige Lebenssituation

• Alltagsgestaltung.....	81
• Arbeit/Beschäftigung/Teilhabe.....	82
• Beratungsstelle.....	83
• Selbsthilfe/ Sozialer Kontakt	91
• Therapie/Behandlung.....	92
• Wohnen	95





Alltagsgestaltung

Nord --- Alltagsgestaltung

Träger: Die Brücke Ostholstein gGmbH

Tagesstätte Eutin

Albert-Mahlstedt-Straße 32, 23701 Eutin

Kontakt: 04521/79 86 59

ts-eutin@bruecke-oh.de

www.bruecke-oh.de

Öffnungszeiten: Mo bis Do 08:30 bis 16:30
und Fr 08:30 bis 14:30

Barrierefrei: Nein.

► **Angebotene Leistungen:** Förderung lebenspraktischer Fertigkeiten und persönliche Weiterentwicklung, die auf Wünsche und Bedürfnisse der Tagesstättenbesucher abgestimmt werden. Zu den Leistungen gehören unter anderem Angebote im Bereich Bewegung und Kreativität, gemeinsames Mittagessen, Beschäftigungsangebote, Freizeitaktivitäten oder Gesprächsangebote mit der Bezugsbetreuung und in der Gruppe.

► **Besondere Hinweise:** Der Umfang der Leistung orientiert sich an dem individuellen Hilfebedarf, welcher in der Hilfeplanung festgestellt wird.

► **Ziel:** Vermeidung von Isolation und eines von Krankheit beherrschten Lebens durch Teilhabe an der Gesellschaft.

► **Dauer/Umfang:** Die Dauer des Tagesstättenbesuchs richtet sich nach dem individuellen Hilfebedarf und ist daher nicht begrenzt.

► **Kosten:** Leistungsträger sind in der Regel die Kreise oder die kreisfreien Städte.

► **Voraussetzungen:** Beeinträchtigung durch eine psychische Erkrankung.

Nord --- Alltagsgestaltung

Träger: Die Brücke Ostholstein gGmbH

Tagesstätte Neustadt

Bahnhofstraße 4, 23730 Neustadt

Kontakt: 04561/44 47

ts-neustadt@bruecke-oh.de

www.bruecke-oh.de

Öffnungszeiten: Mo bis Fr 08:30 bis 16:00

Barrierefrei: Nein.

► **Angebotene Leistungen:** Individuelle Betreuung, Tages- und Wochenstruktur, Einzel- und Gruppengespräche, wechselnde Gruppenangebote (z.B. kreatives Gestalten, Gehirnjogging, Kochen, Bewegung, PC-Schulung und Ausflüge).



- ▶ **Besondere Hinweise:** Der Umfang der Leistung orientiert sich an dem individuellen Hilfebedarf, welcher in der Hilfeplanung festgestellt wird.
- ▶ **Ziel:** Zukunftsperspektiven entwickeln, selbstständige Lebensführung erhalten, soziale Kontakte aufbauen, Umgang mit der Erkrankung erlernen.

- ▶ **Dauer/Umfang:** Die Dauer des Tagesstättenbesuchs richtet sich nach dem individuellen Hilfebedarf und ist daher nicht begrenzt.
- ▶ **Kosten:** Leistungsträger sind in der Regel die Kreise oder die kreisfreien Städte.
- ▶ **Voraussetzungen:** Beeinträchtigung durch eine psychische Erkrankung.



Arbeit/Beschäftigung/ Teilhabe

Nord --- Arbeit/Beschäftigung/Teilhabe

Träger: Die Ostholsteiner gGmbH

Berufliche Integration

Elisabethstraße 72, 23701 Eutin

Kontakt: 04521/830 64 90

bi@die-ostholsteiner.de

www.die-ostholsteiner.de

Öffnungszeiten: Mo bis Do 08:00 bis 16:30,

Fr 08:00 bis 14:00

Barrierefrei: Ja.

► **Angebotene Leistungen:** Teilhabe am Arbeitsleben, individuelle, bedarfsorientierte Förderung und Qualifizierung in Betrieben und Institutionen des allgemeinen Arbeitsmarktes (Gemeindenaher Arbeitsplätze).

► **Besondere Hinweise:** Feststellung des Hilfebedarfs durch Leistungsträger, Vermittlung in Praktika, Vorbereitung auf und Unterstützung beim Übergang in ein sozialversicherungspflichtiges Beschäftigungsverhältnis.

► **Ziel:** Teilhabe am Arbeitsleben, Integration in den allgemeinen Arbeitsmarkt.

► **Dauer/Umfang:** Bedarfsorientiert.

► **Kosten:** Kosten werden vom Leistungsträger getragen.

► **Voraussetzungen:** Anspruch auf Eingliederungshilfe.

Nord --- Arbeit/Beschäftigung/Teilhabe

Träger: Die Brücke Ostholstein gGmbH

Bücherwurm Neustadt

Schiffbrücke 3, 23730 Neustadt

Kontakt: 04561/528 16 63

buecherwurm-neustadt@bruecke-oh.de

www.bruecke-oh.de

Öffnungszeiten: Mo bis Fr 09:00 bis 12:00

und Mo, Di, Do, Fr 13:00 bis 16:00

Barrierefrei: Nein.

► **Angebotene Leistungen:** Der Second-Hand-Buchladen „Bücherwurm“ ist ein Beschäftigungsprojekt für Menschen mit psychischer Erkrankung, die die Fähigkeit (wieder-) erlangen möchten, einer Erwerbstätigkeit nachzugehen. Das Projekt bietet sieben Arbeitsplätze. Die sozialpsychiatrische Betreuung findet in Gruppen- und Einzelgesprächen statt.

► **Besondere Hinweise:** Arbeits- und Beschäftigungsprojekt - gemäß der §§ 53 und 54 SGB XII.

► **Ziel:** Tagesstruktur, Teamfähigkeit, Förderung realistischer Selbsteinschätzung, Steigerung der Belastbarkeit, Stärkung der Sozialkompetenz.

► **Dauer/Umfang:** Die Hilfe kann vorübergehend, für längere Zeit oder auf Dauer zur Verfügung stehen. Orientiert sich am individuellen Hilfebedarf.

► **Kosten:** Leistungsträger sind in der Regel die Kreise oder die kreisfreien Städte.

► **Voraussetzungen:** Beeinträchtigung durch eine psychische Erkrankung.

Nord --- Arbeit/Beschäftigung/Teilhabe

Träger: Die Brücke Ostholstein gGmbH

Druckwerk

Bahnhofstraße 28a, 23701 Eutin

Kontakt: 04521/796 77 80

druck@bruecke-oh.de

www.bruecke-oh.de

Öffnungszeiten: Mo bis Do 08:30 bis 16:30
und Fr 08:30 bis 14:30

Barrierefrei: Ja.

► **Angeborene Leistungen:** Tagesstrukturierende Maßnahme durch arbeitsmarktnahe Beschäftigung in den Bereichen Mediengestaltung und Digitaldruck. Unter fachkundiger Anleitung lernen die Mitarbeiter den Umgang

mit professioneller Software und entwickeln ihre Fähigkeiten in der kreativen Gestaltung. Darüber hinaus können soziale Fähigkeiten (wieder-) erlernt, gestärkt und erweitert werden.

► **Besondere Hinweise:** Bei Interesse kann auch im Service des Veranstaltungshauses mitgewirkt werden, z.B. bei der Bewirtung, der Videoproduktion oder der Licht- und Tontechnik.

► **Ziel:** Berufliche Teilhabe und Förderung individueller Interessen sowie Fähigkeiten.

► **Dauer/Umfang:** Die Dauer der Maßnahme richtet sich nach dem individuellen Hilfebedarf und ist daher nicht begrenzt.

► **Kosten:** Leistungsträger sind in der Regel die Kreise oder die kreisfreien Städte.

► **Voraussetzungen:** Beeinträchtigung durch eine psychische Erkrankung.



Nord --- Arbeit/Beschäftigung/Teilhabe

Träger: Die Ostholsteiner gGmbH

Werkstatt für angepasste Arbeit Eutin

Siemensstraße 19, 23701 Eutin

Kontakt: 04521/702 60

ew@die-ostholsteiner.de

www.die-ostholsteiner.de

Öffnungszeiten: Mo bis Do 08.00 bis 16:30,

Fr 08:00 bis 14:00

Barrierefrei: Ja.

► **Angeborene Leistungen:** Teilhabe am Arbeitsleben, individuelle, bedarfsorientierte Förderung und Qualifizierung, Arbeitsfelder: Catering, Elektro-Altgeräte-Demontage, Fachzentrum Metall, Garten- und Landschaftsbau, Lagerwirtschaft, Mailing und Versandlogistik,

Pferdedeckenwäscherei, Pulverbeschichtung, Scandy- Geschenkeladen, Verpackung und Montage, Wäscherei.

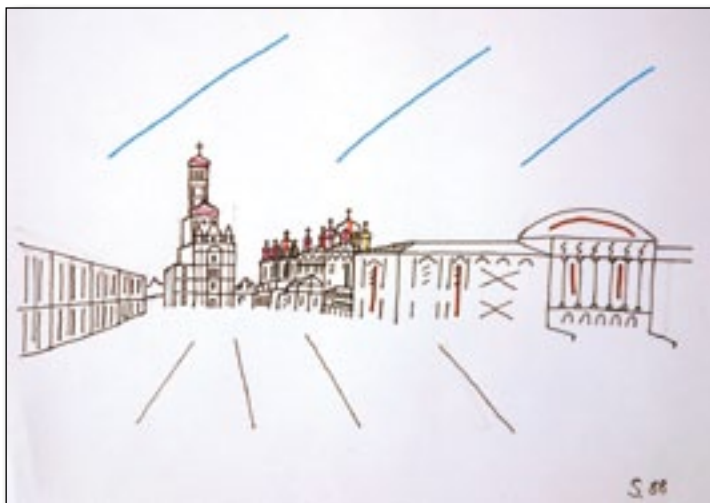
► **Besondere Hinweise:** Feststellung des Hilfebedarfs durch Leistungsträger, Vermittlung in Praktika und ausgelagerte Werkstattplätze auf dem allgemeinen Arbeitsmarkt.

► **Ziel:** Teilhabe am Arbeitsleben, Integration in den allgemeinen Arbeitsmarkt und/oder Kooperation/Vernetzung mit diesem.

► **Dauer/Umfang:** Bedarfsorientiert.

► **Kosten:** Kosten werden vom Leistungsträger getragen.

► **Voraussetzungen:** Anspruch auf Eingliederungshilfe.



Nord --- Arbeit/Beschäftigung/Teilhabe

Träger: Die Ostholsteiner gGmbH

Werkstatt für angepasste Arbeit Oldenburg

Schuhstraße 46-48, 23758 Oldenburg

Kontakt: 04361/13 02

ow-zentrum@die-ostholsteiner.de

www.die-ostholsteiner.de

Öffnungszeiten: Mo bis Do 08:00 bis 16:30,

Fr 08:00 bis 14:00

Barrierefrei: Ja.

► **Angeborene Leistungen:** Teilhabe am Arbeitsleben; individuelle, bedarfsorientierte Förderung und Qualifizierung; Arbeitsfeld: EDV-Dienstleistungen.

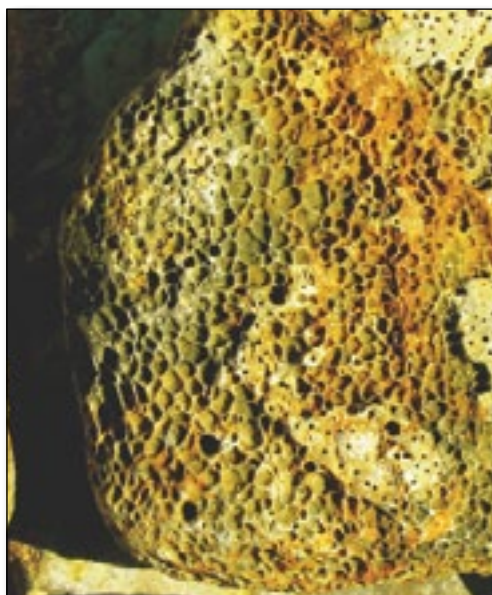
► **Besondere Hinweise:** Feststellung des Hilfebedarfs durch Leistungsträger, Vermittlung in Praktika und ausgelagerte Werkstattplätze auf dem allgemeinen Arbeitsmarkt.

► **Ziel:** Teilhabe am Arbeitsleben, Integration in den allgemeinen Arbeitsmarkt und/oder Kooperation/Vernetzung mit diesem.

► **Dauer/Umfang:** Bedarfsorientiert.

► **Kosten:** Kosten werden vom Leistungsträger getragen.

► **Voraussetzungen:** Anspruch auf Eingliederungshilfe.



Beratungsstelle

Nord --- Beratungsstelle

Träger: ViSiON Strategieberatung Sabine Axt

Beraterin und Coach

Hinterhorn 1, 23758 Oldenburg

Kontakt: 04361/77 30 & 0170/477 78 78

axt@axt-beratung.de

www.axt-beratung.de

Barrierefrei: Nein.

► **Angeborene Leistungen:** Psychologische Beratung, Hilfestellung in Umbruchsituationen, Wiederaufbau von Selbstvertrauen, Auffinden persönlicher Kraftquellen, Wecken von Motivation, Zielklärung, Burnout-Vorbeugung, begleitende Beratung bei Arbeitsaufnahme nach Burnout, Beratung zum Erhalt der Arbeitsfähigkeit, Stärkung der Widerstandskraft, berufliche Neuorientierung, Finden und Lösen persönlicher Verstrickungen.

► **Besondere Hinweise:** Termine nach telefonischer Vereinbarung. Kostenloses Informationsgespräch zum Kennenlernen. Umfassendes Verständnis für Besonderheiten hochbegabter und hochsensibler Menschen.

► **Ziel:** Kunden sollen (wieder) handlungsfähig werden und in Zukunft ohne Beratung auskommen. Klarheit und Sicherheit.

► **Dauer/Umfang:** Mind. 60 Minuten, je nach individueller Situation sind mehrere Beratungseinheiten sinnvoll.

► **Kosten:** 65,45 Euro pro 60 Minuten, Sonderpreise sind möglich.

► **Voraussetzungen:** Der Wille etwas zu verändern.

Nord --- Beratungsstelle

Träger: Die Ostholsteiner, Die Brücke OH, Lebenshilfe OH

Beratungsverbund Ostholstein

Peterstraße 28, 23701 Eutin

Kontakt: 04521/40 99 65

info@beratungsverbund-ostholstein.de

www.beratungsverbund-ostholstein.de

Öffnungszeiten: Mo, Mi 09:00 bis 11:00

Barrierefrei: Ja.

► **Angeborene Leistungen:** Wir bieten Beratung für Menschen mit Beeinträchtigung, ihre Angehörigen, Betreuerinnen und Betreuer. Wir informieren Sie über individuelle Hilfen und vermitteln Ihnen bei Bedarf Ansprechpartnerinnen und Ansprechpartner für Ihre Fragen.

► **Ziel:** Wir möchten die passende Unterstützung für Sie und ihre Angehörigen finden.

► **Kosten:** Keine.

Nord/Süd --- Beratungsstelle

Träger: Kreis Ostholstein

Betreuungsbehörde

Lübecker Straße 41, 23701 Eutin

Kontakt: 04521/78 80

betreuungsstelle@kreis-oh.de

www.kreis-oh.de

Öffnungszeiten: Mo bis Fr 08:00 bis 12:00
und Mo bis Do 13:30 bis 15:30

Barrierefrei: Ja.

► **Angebotene Leistungen:** Beratung und Unterstützung von Betroffenen, Betreuern und Bevollmächtigten; Beratung über Vorsorgemöglichkeiten; Beglaubigung von Vorsorgevollmacht und Betreuungsverfügung.

► **Besondere Hinweise:** Die Einrichtung einer Betreuung erfolgt durch das zuständige Betreuungsgericht (Eutin, Oldenburg i.H. oder Lübeck).

► **Ziel:** Stärkung der Selbstständigkeit der Betroffenen; Vermeidung von Betreuung durch Vorsorgevollmacht oder andere Hilfe.

► **Kosten:** Beratung kostenlos; für eine Beglaubigung wird eine Gebühr von 10 Euro erhoben.

► **Voraussetzungen:** Keine.

Nord/Süd --- Beratungsstelle

Träger: Kreis Ostholstein

Sozialpsychiatrischer Dienst

Holstenstraße 52, 23701 Eutin

Kontakt: 04521/78 81 60

spdi@kreis-oh.de

www.kreis-oh.de

Öffnungszeiten: Mo bis Do 08:00 bis 16:30.
Fr 08:00 bis 12:30

Barrierefrei: Nein.

► **Angebotene Leistungen:** Beratung, Hilfeplanung und Hilfen für psychisch kranke Menschen, deren Angehörige, soziales Umfeld und mit ihnen befasste Institutionen; Krisenintervention primär zur Vermeidung und ggf. zur Durchführung einer Unterbringung nach PsychKG; Beschwerdemanagement, Heimaufsicht, Fachaufsicht; Koordination von Hilfsangeboten für psychisch kranke Menschen; Psychiatrische Begutachtung.

► **Besondere Hinweise:** Ärztlicher Rufbereitschaftsdienst außerhalb der Öffnungszeiten über die integrierte Regionalleitstelle Süd, Tel.: 04521/192 22.

► **Ziel:** Siehe angebotene Leistungen.

► **Dauer/Umfang:** Bedarfsorientiert.

► **Kosten:** Keine.

► **Voraussetzungen:** Keine.



Selbsthilfe/ Sozialer Kontakt

Nord --- Selbsthilfe/ Sozialer Kontakt

Träger: Die Brücke Ostholstein gGmbH

Begegnungsstätte Bad Schwartau

Hauptstraße 50, 23611 Bad Schwartau

Kontakt: 0451/29 00 934 & 0160/83 56 925

sah-schwartau@bruecke-oh.de

Öffnungszeiten: Mo 15:30 bis 17:30 und
Do 9:30 bis 12:00

► **Angebote Leistungen:** Begegnungen im Rahmen des „Offenen Treffpunktes“ (Kaffeetrinken, Frühstück, Spiele, Gespräche)

► **Besondere Hinweise:** Beratungsgespräche nach Vereinbarung.

► **Ziel:** Stiftung zwischenmenschlicher Kontakte und Beratung.

Nord --- Selbsthilfe/ Sozialer Kontakt

Träger: Die Brücke Ostholstein gGmbH

Begegnungsstätte Eutin

Bahnhofstraße 18, 23701 Eutin

Kontakt: 04521/70 94 22

sah-eutin@bruecke-oh.de

Öffnungszeiten: Mo bis Do 09:00 bis 16:00
und Fr 09:00 bis 13:00

► **Angebote Leistungen:** Hier können Sie Beratung erhalten und haben die Möglichkeit andere Menschen kennenzulernen (Dienstags 14:00 bis 16:00 Uhr bei Kaffee und Kuchen und Freitags ab 09:30 beim Frühstück).

► **Ziel:** Stiftung zwischenmenschlicher Kontakte und Beratung.

Nord --- Selbsthilfe/ Sozialer Kontakt

Träger: Die Brücke Ostholstein gGmbH

Begegnungsstätte Heiligenhafen

Kirchenstraße 4, 23774 Heiligenhafen

Kontakt: 04362/50 24 556

g-lantzke@bruecke-oh.de

► **Besondere Hinweise:** Clubnachmittag am Donnerstag von 14:00 bis 16:00, Beratungsgespräche am Montag von 9:00 bis 11:00.

Nord --- Selbsthilfe/ Sozialer Kontakt

Träger: Die Brücke Ostholstein gGmbH

Begegnungsstätte Neustadt

Bahnhofstraße 4, 23730 Neustadt

Kontakt: 04561/44 47

ts-neustadt@bruecke-oh.de

► **Angebote Leistungen:** Hier können Sie Beratung erhalten und haben die Möglichkeit andere Menschen kennenzulernen,



z.B. auf dem Clubnachmittag am Mittwoch von 14:00 bis 16:00 bei Kaffee und Kuchen.

► **Ziel:** Stiftung zwischenmenschlicher Kontakte und Beratung.

Nord --- Selbsthilfe/Sozialer Kontakt

Selbsthilfegruppe „SorgenLos“ für Menschen mit Depressionen

Kirchhofstraße 2-6, 23774 Heiligenhafen

Kontakt: 0151/20 99 07 38

► **Dauer/Umfang:** Treffen: Mi. 19:00, im geschützten Raum „Paradies“.

Süd --- Selbsthilfe/Sozialer Kontakt

Selbsthilfegruppe für Menschen mit Angst in Bad Schwartau

Kontakt: über www.kiss-luebeck.de.

► **Angebote Leistungen:** Selbsthilfegruppe zu Themen wie: Angst vor engen Räumen, Menschenansammlungen, Krankheit, Einsamkeit, Angst vor Tieren, Angst um den geliebten Menschen, Panikattacken und vieles mehr.

► **Dauer/Umfang:** Treffen: Mo. 17:00 bis 19:00, nur für Frauen; Do. 16:00 bis 18:00, gemischte Gruppe.

Süd --- Selbsthilfe/Sozialer Kontakt

Träger: Soulsister

Selbsthilfegruppe für Frauen mit Wochenbettdepressionen

Blüchereiche 9, 23626 Ratekau

Kontakt: 0176/99 09 10 81

soulsister-hl@web.de

www.soulsister-hl.de

Barrierefrei: Nein.

► **Angebote Leistungen:** Selbsthilfegruppe für Frauen mit postpartaler Depression (Wochenbettdepression) für Lübeck und Umgebung. Wir sind eine Gruppe von PPD-Erfahrenen, die sich in zwangloser und lockerer Atmosphäre in den gemütlichen Räumen des „TherapiePUNKT Lübeck“ trifft. Es wird bei uns gelacht und auch gescherzt, aber auch vor ernsten und belastenden Themen scheuen wir uns nicht.

► **Besondere Hinweise:** Mehr Informationen findest Du auf unserer Webseite.

► **Ziel:** Gegenseitige Unterstützung und Austausch.

► **Dauer/Umfang:** Monatliche Treffen an einem Mittwoch um 19.30 Uhr, aktuelle Termine finden sich auf unserer Webseite.

► **Kosten:** Pro Treffen 5 Euro (Selbstkostenbeitrag).



Therapie/Behandlung

Kliniken

Nord --- Therapie/Behandlung

Träger: AMEOS Klinikum Heiligenhafen

Abteilung für psychotherapeutische Medizin

Friedrich-Ebert-Straße 100,
23774 Heiligenhafen

Kontakt: 04362/91 13 38

jkli.psy@heiligenhafen.ameos.de

www.ameos.eu

Barrierefrei: Ja.

► **Angebotene Leistungen:** Spezialisierte Behandlung für Menschen mit Persönlichkeits- und Traumafolgestörungen, individuelles Therapiesetting für jeden Patienten, Elemente aus dem DBT, der Psychoedukation und ressourcenorientierte Verfahren, Traumatherapie mit EMDR, Achtsamkeitsübungen, Yoga; Behandlung komorbider Störungen im Kontext der Grunderkrankung.

► **Besondere Hinweise:** Angehörigenarbeit, Sozialdienst, Entlassungsmanagement.

► **Ziel:** Spezialisierte Behandlung Borderline-Erkrankter und anderer Persönlichkeitsstörungen.

► **Dauer/Umfang:** 6 bis maximal 12 Wochen.

► **Kosten:** Alle Krankenkassen.

► **Voraussetzungen:** Vorgespräch, Krankenhauseinweisung.

Nord --- Therapie/Behandlung

Träger: AMEOS Klinikum Heiligenhafen

Depressionsstation

Friedrich-Ebert-Straße 100,
23774 Heiligenhafen

Kontakt: 04362/91 13 25

wjon.psy@heiligenhafen.ameos.de

www.ameos.eu

Barrierefrei: Ja.

► **Angebotene Leistungen:** Behandlung von Patienten mit schweren Depressionen; strukturiertes Behandlungsprogramm; Behandlung in Einzel- und Gruppengesprächen; tiefenpsychologische, aber auch kognitiv verhaltenstherapeutische Ausrichtung; umfassende Therapieangebote, z.B. Lichttherapie, Transcranielle Magnetstimulation (TMS) und Psychotherapie (EMDR).

► **Besondere Hinweise:** Angehörigenarbeit, Sozialdienst, Entlassungsmanagement.

► **Ziel:** Spezialisierte Behandlung depressiv Erkrankter.



- ▶ **Dauer/Umfang:** 8 bis 12 Wochen.
- ▶ **Kosten:** Alle Krankenkassen.
- ▶ **Voraussetzungen:** Telefonische Voranmeldung, Krankenseinweisung.

Nord --- Therapie/Behandlung

Träger: AMEOS Klinikum Neustadt

Kinder- und Jugendpsychiatrische Ambulanz

Wiesenhof, 23730 Neustadt

Kontakt: 04561/611 45 66

amb.psy@neustadt.ameos.de

www.ameos.eu



Öffnungszeiten: Mo bis Fr 08:00 bis 13:00
und Mo, Di 14:00 bis 17:00, Do, Fr 08:00 bis
16:00

Barrierefrei: Ja.

▶ **Angebote Leistungen:** Behandlung psychisch erkrankter Kinder und Jugendlicher; Beratung von Eltern psychisch erkrankter Kinder; Beratung von Kindern psychisch erkrankter Eltern.

▶ **Besondere Hinweise:** Einzel- und Gruppentherapie, Spieltherapie.

▶ **Ziel:** Behandlung psychisch erkrankter Kinder und Jugendlicher.

▶ **Kosten:** Alle Krankenkassen.

▶ **Voraussetzungen:** Telefonische Voranmeldung.

Nord --- Therapie/Behandlung

Träger: Vital Kliniken

Klinik Buchenholm

Plöner Straße 20, 23714 Malente

Kontakt: 04523/98 75 14

info.buchenholm@vital-kliniken.de

Öffnungszeiten: Mo bis Fr 08:00 bis 18:00,
Sa,So/feiertags 10:00 bis 12:00

Nord --- Therapie/Behandlung

Träger: Curtius Klinik

Klinik für Psychosomatik und Psychotherapeutische Medizin

Neue Kampstraße 2, 23714 Bad Malente

Kontakt: 04523/40 70

disposition@curtius-klinik.de

www.curtius-klinik.de

► **Besondere Hinweise:** spezialisierte Behandlungsangebote, voll- und teilstationäre Behandlung, Angehörigenarbeit, Sozialdienst, Entlassungsmanagement.

► **Ziel:** Behandlung psychiatrisch erkrankter Erwachsener.

► **Dauer/Umfang:** Variabel.

► **Kosten:** Alle Krankenkassen.

► **Voraussetzungen:** Krankenseinweisung und Notfallbehandlung.

Nord --- Therapie/Behandlung

Träger: AMEOS Klinikum Heiligenhafen

Klinikum

Friedrich-Ebert-Straße 100,

23774 Heiligenhafen

Kontakt: 04362/91 13 05

wjon.psy@heiligenhafen.ameos.de

www.ameos.eu

Barrierefrei: Ja.

► **Angebote Leistungen:** Abteilung für Allgemein- und Sozialpsychiatrie; Abteilung für Gerontopsychiatrie und geriatrische Erkrankungen; Abteilung für Abhängigkeitserkrankungen; Abteilung für psychotherapeutische Medizin; Kompetenzzentrum für Menschen mit geistiger Behinderung.



Nord --- Therapie/Behandlung

Träger: AMEOS Klinikum Neustadt

Klinikum für Psychiatrie und Psychotherapie

Wiesenhof, 23730 Neustadt

Kontakt: 04561/61 10

mfle.psy@neustadt.ameos.de

www.ameos.eu

Barrierefrei: Ja.

► **Angebotene Leistungen:** Vollstationäre Behandlungseinheit zur psychiatrisch-psychotherapeutischen Versorgung für die Region Ostholstein; Spezialangebote wie Adoleszenzpsychiatrie, Eltern-Kind-Behandlung, sowie Sucht und Depression.

► **Besondere Hinweise:** Angehörigengruppen.

► **Ziel:** Behandlung psychisch erkrankter Erwachsener.

► **Kosten:** Alle Krankenkassen.

► **Voraussetzungen:** Krankenhauseinweisung und Notfallversorgung.

Nord --- Therapie/Behandlung

Träger: AMEOS Klinikum Heiligenhafen

Mutter-Säuglings-Station

Friedrich-Ebert-Straße 100,

23774 Heiligenhafen

Kontakt: 04362/91 14 82

thof.psy@heiligenhafen.ameos.de

www.ameos.eu

Barrierefrei: Ja.

► **Angebotene Leistungen:** Gemeinsame Aufnahme seelisch erkrankter Wöchnerinnen mit Säugling; Angebot spezieller Räumlichkeiten; Diagnostik und Behandlung der seelischen Erkrankung und des Bindungsverhaltens; Förderung der Beziehung zwischen Mutter und Kind.

► **Besondere Hinweise:** Angehörigenarbeit, Sozialdienst, Entlassungsmanagement.

► **Ziel:** Förderung der Beziehung zwischen Mutter und Kind, Behandlung von seelischen Erkrankungen im Wochenbett.

► **Dauer/Umfang:** 6 bis 12 Wochen.

► **Kosten:** Alle Krankenkassen.

► **Voraussetzungen:** Krankenhauseinweisung.

Nord --- Therapie/Behandlung

Träger: AMEOS Klinikum Heiligenhafen

Psychiatrische Institutsambulanz

Friedrich-Ebert-Straße 100,
23774 Heiligenhafen

Kontakt: 04362/91 18 02

sals.psy@heiligenhafen.ameos.de

www.ameos.eu

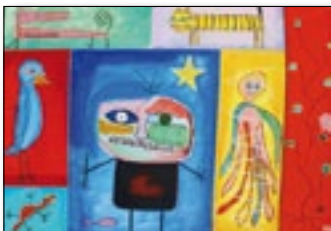
Öffnungszeiten: Mo, Di, Do, Fr 08:00 bis
16:30, Mi 08:00 bis 13:00

Barrierefrei: Ja.

► **Angebotene Leistungen:** Ambulante psychiatrische und ggf. psychotherapeutische Behandlung von Patienten mit schweren Verlaufsformen seelischer Erkrankungen; ambulante fachärztliche Behandlung psychiatrischer Notfälle.

► **Ziel:** Ambulante Behandlung psychisch erkrankter Erwachsener.

► **Voraussetzungen:** Telefonische Voranmeldung.



Nord --- Therapie/Behandlung

Träger: AMEOS Klinikum Neustadt

Psychiatrische Institutsambulanz

Wiesenhof, 23730 Neustadt

Kontakt: 04561/611 45 66

amb.psy@neustadt.ameos.de

www.ameos.eu

Öffnungszeiten: Mo bis Fr 08:00 bis 13:00
und Mo, Di 14:00 bis 17:00, Do, Fr 08:00 bis
16:00

Barrierefrei: Ja.

► **Angebotene Leistungen:** Ambulante psychiatrische und ggf. psychotherapeutische Behandlung von Patienten mit schweren Verlaufsformen seelischer Erkrankungen; ambulante fachärztliche Behandlung psychiatrischer Notfälle.

► **Besondere Hinweise:** Gruppentherapie (metakognitives Training und Skilltraining).

► **Ziel:** Ambulante Behandlung psychisch erkrankter Erwachsener.

► **Kosten:** Alle Krankenkassen.

► **Voraussetzungen:** Telefonische Voranmeldung.

Nord --- Therapie/Behandlung

Träger: AMEOS Klinikum Heiligenhafen

Station für Huntington-Erkrankte

Friedrich-Ebert-Straße 100,

23774 Heiligenhafen

Kontakt: 04362/91 13 36

whei.psy@heiligenhafen.ameos.de

www.ameos.eu

Barrierefrei: Ja.

► **Angebotene Leistungen:** Behandlung Huntington-Erkrankter; differenzierte Behandlungsansätze; Diagnostik und Therapie bei Verdacht auf Manifestation der Erkrankung, Krisen und akuten psychiatrische, neurologischen sowie allgemein körperlichen Veränderungen und Störungen im Rahmen der Grunderkrankung.

► **Besondere Hinweise:** Einzige, spezialisierte stationäre Behandlungseinheit in Norddeutschland; Angehörigenarbeit, Sozialdienst, Entlassungsmanagement.

► **Ziel:** Spezialisierte Behandlung Huntington-Erkrankter.

► **Dauer/Umfang:** 4 Wochen.

► **Kosten:** Alle Krankenkassen.

► **Voraussetzungen:** Vorherige Kontaktaufnahme, Krankenhauseinweisung.

Nord --- Therapie/Behandlung

Träger: AMEOS Klinikum Oldenburg

Tagesklinik Oldenburg

Hoheluftstraße 10, 23758 Oldenburg

Kontakt: 04361/49 49 46

npau.psy@heiligenhafen.ameos.de

www.ameos.eu

Barrierefrei: Ja.

► **Angebotene Leistungen:** Gemeindenahe Versorgung psychisch erkrankter Menschen im Norden Ostholsteins; Behandlung von akuten Belastungsreaktionen, Depressionen, Psychosen, Zwangsstörungen, Angststörungen, Persönlichkeitsstörungen sowie Abhängigkeitserkrankungen nach Entgiftungsbehandlung.

► **Besondere Hinweise:** Institutsambulanz, 1x wöchentlich kinder- und jugendpsychiatrische Ambulanz, Angehörigenarbeit.

► **Ziel:** Behandlung psychisch erkrankter Erwachsener.

► **Kosten:** Alle Krankenkassen.

► **Voraussetzungen:** Einweisung durch niedergelassenen Arzt.

Nord/Süd --- Therapie/Behandlung

Träger: AMEOS Klinikum Eutin

Tagesklinik Eutin

Janusstraße 5, 23701 Eutin

Kontakt: 04521/401 62 11

tagesklinik@eutin.ameos.de

www.ameos.eu

Öffnungszeiten: Mo bis Do 08:30 bis 16:00
und Fr 08:30 bis 15:00

Barrierefrei: Ja.

► **Angeborene Leistungen:** Psychiatrische und neuropsychologische Diagnostik, ärztliche Untersuchung und Labordiagnostik, psychotherapeutische Gruppenangebote, psychiatrisch-psychotherapeutische Einzelgespräche, Ergo- und Bewegungstherapie, Soziotherapie und alltagspraktisches Training, Freizeitaktivitäten und Expositionstraining, Bezugspflege und Angehörigenarbeit, medikamentöse Behandlung, intensive Entlassungsvorbereitung.

► **Besondere Hinweise:** Ein Schwerpunkt liegt in der Therapie von Menschen mit akuten oder chronischen Depressionen und bipolaren Störungen, Angsterkrankungen und somatoformen Störungen.

► **Kosten:** Kostenträger ist die jeweilige Krankenkasse.

► **Voraussetzungen:** Bitte vereinbaren Sie einen Termin für ein Vorgespräch.

Nord/Süd --- Therapie/Behandlung

Träger: AMEOS Klinikum Heiligenhafen

Tagesklinik Heiligenhafen

Friedrich-Ebert-Straße 100,
23774 Heiligenhafen

Kontakt: 04362/91 13 99

ipau.psy@heiligenhafen.ameos.de

www.ameos.eu

Barrierefrei: Ja.

► **Angeborene Leistungen:** Psychiatrische und psychologische Diagnostik, Einzel- und Gruppentherapie, differenzierte Pharmakotherapie, Verhaltenstherapie, Ergotherapie, Sozialtraining, Lichttherapie, Übung zur Bewältigung von Alltagsaufgaben, psychoedukatives Training, Entspannungs- und Bewegungstherapie, Angehörigengespräche

► **Ziel:** Ein eigenverantwortliches und selbstständiges Leben ermöglichen

► **Kosten:** Alle Krankenkassen.

Nord --- Therapie/Behandlung

Träger: Tagesklinik Ostholstein gGmbH

Tagesklinik Ostholstein

Rettiner Weg 30, 23730 Neustadt

Kontakt: 04561/10 11

info@tagesklinik-ostholstein.de

www.tagesklinik-ostholstein.de

Öffnungszeiten: Mo bis Fr 08:00 bis 16:00

Barrierefrei: Nein.

► **Angebote Leistungen:** Ärztliche und krankenschwägerische Versorgung, sozialpädagogische und psychologische Betreuung, Ergotherapie, Gesprächsgruppe, Entspannungsgruppe, Arbeitsfähigkeiten trainieren, Stabilisierungsgruppe, Frühsymptomtraining,

Konzentrationstraining, Laufgruppe, Kochprojekt, Sportgruppe, gemeinsame Mahlzeiten, Angehörigengespräche, Lebensplanung.

► **Ziel:** Stabilisierung des Patienten, Wiederherstellung der Arbeitskraft.

► **Dauer/Umfang:** Teilstationäre Behandlung für die Dauer von sechs Wochen.

► **Kosten:** Die Kosten werden durch die gesetzlichen Krankenkassen und die privaten Krankenversicherungen in der Regel übernommen.

► **Voraussetzungen:** Krankenhauseinweisung durch Hausarzt/Facharzt.





Therapie/Behandlung

Ärzte/Therapeuten

Nord --- Therapie/Behandlung

Träger: ErgoVital

Ergotherapiepraxis

Fischerstraße 2d, 23774 Heiligenhafen

Kontakt: 04362/50 67 54

info@ergovital-heiligenhafen.de

www.ergovital-heiligenhafen.de

Nord --- Therapie/Behandlung

Träger: Gemmeke, Margarete

Ergotherapiepraxis

Rosenstraße 7, 23730 Neustadt

Kontakt: 04561/52 81 30

info@ergotherapiepraxis-gemmeke.de

www.ergotherapiepraxis-gemmeke.de

Süd --- Therapie/Behandlung

Träger: Klahn, Andrea

Ergotherapiepraxis

Marktwiete 3, 23611 Bad Schwartau

Kontakt: 0451/504 44 78

info@ergotherapie-badschwartau.de

Nord --- Therapie/Behandlung

Träger: Ruß, Elke

Praxis für Allgemeinmedizin und Psychotherapie

Süderstraße 47, 23769 Burg

Kontakt: 04371/878 65

Nord --- Therapie/Behandlung

Träger: Schmidt, Michael - Dr. med.

Praxis für Allgemeinmedizin und Psychotherapie

Eutiner Straße 3, 23744 Schönwalde

Kontakt: 04528/258 97 31



Nord --- Therapie/Behandlung

Träger: Wächtler, Hannelore - Dr. med.

Praxis für Allgemeinmedizin und Psychotherapie

Dorfstraße 27, 23701 Eutin

Kontakt: 04521/715 26

Nord --- Therapie/Behandlung

Träger: Pögel, Frank - Dr. med.

Praxis für Kinder- und Jugendpsychiatrie

Johannisstraße 25, 23758 Oldenburg

Kontakt: 04361/50 78 80

Nord --- Therapie/Behandlung

Träger: Bodenstein, Luise - Dipl.-Psych.

Praxis für Kinder- und Jugendpsychologie

Am Heisterbusch 23, 23730 Neustadt

Kontakt: 04561/14 09 59

Nord --- Therapie/Behandlung

Träger: Will, Diana

Praxis für Kinder- und Jugendpsychotherapie

Carl-Maria-von-Weber-Straße 4,
23758 Oldenburg

Kontakt: 04361/50 77 10 & 0171/755 06 04

diana.will@therapie-haus.de

www.therapie-haus.de

Öffnungszeiten: Mo, Di, Mi, Fr 10:30 bis
17:30, Do 10:30 bis 16:00

Barrierefrei: Nein.

► **Angebotene Leistungen:** Psychotherapie
im Rahmen der kassenärztlichen Versorgung
für Kinder und Jugendliche.

► **Dauer/Umfang:** Je nach Bedarf Antrag-
stellung für Kurzzeit- oder Langzeittherapie.

► **Kosten:** Abrechnung erfolgt über die kas-
senärztliche Vereinigung Schleswig-Holstein,
bei Privatversicherten per Rechnung.

► **Voraussetzungen:** Gesetzliche oder private
Krankenversicherung erforderlich.

Nord --- Therapie/Behandlung

Träger: Evert, Gerd - Dr. med.

Praxis für Nervenheilkunde

Kleine Schmützstraße 26, 23758 Oldenburg

Kontakt: 04361/35 00

Süd --- Therapie/Behandlung

Träger: Frank, Wolfgang

Praxis für Nervenheilkunde

Lübecker Straße 20, 23611 Bad Schwartau

Kontakt: 0451/277 99

Nord --- Therapie/Behandlung

Träger: Rodenhausen, Jürgen - Dr. med.

Praxis für Nervenheilkunde, Psychiatrie, Psychotherapie und psychosomatische Medizin

Lauritz-Maßmann-Straße 26,

23774 Heiligenhafen

Kontakt: 04362/88 99

Öffnungszeiten: Mo 08:00 bis 13:00, Di

15:00 bis 20:00, Mi 07:00 bis 10:00, Do

13:00 bis 17:00, Fr 08:00 bis 12:30

Nord --- Therapie/Behandlung

Träger: Suhrbier, Hartmut - Dr. med.

Praxis für Neurologie und Psychiatrie

Lienaustraße 2, 23730 Neustadt

Kontakt: 04561/22 16

Nord --- Therapie/Behandlung

Träger: Heinrichs, Wilfried - Dr. med.

Praxis für Neurologie, Psychiatrie und Psychotherapie

Schloßstraße 3, 23701 Eutin

Kontakt: 04521/58 99

Nord --- Therapie/Behandlung

Träger: Zimmermann, Udo

Praxis für Neurologie, Neuropsychiatrie, Psychiatrie und Psychotherapie

Rosenstraße 43, 23714 Bad Malente

Kontakt: 04523/12 73



Süd --- Therapie/Behandlung

Träger: Brinkmann, Hans-Georg - Dr. med.,
Gerckens, Wolfgang - Dr. med.

**Praxis für Neurologie,
Psychiatrie und Psychotherapie**

Segeberger Straße 9, 23617 Stockelsdorf

Kontakt: 0451/498 85 21

www.praxis-brinkmann-gerckens.de

Süd --- Therapie/Behandlung

Träger: Heidemann, Peter - Dr. med.

**Praxis für Neurologie,
Psychiatrie und Psychotherapie**

Rathausgasse 2, 23611 Bad Schwartau

Kontakt: 0451/290 07 20

Süd --- Therapie/Behandlung

Träger: Branke, Kristina - Dr.

**Praxis für Psychiatrie
und Psychotherapie**

Lübecker Straße 8, 23611 Bad Schwartau

Kontakt: 0451/88 19 78 80

info@dr-branke.de

Nord --- Therapie/Behandlung

Träger: Haubeck-Ahrens, Ruth

**Praxis für Psychiatrie
und Psychotherapie**

Jungfermort 1, 23701 Eutin

Kontakt: 04521/726 55

Süd --- Therapie/Behandlung

Träger: Heidemann, Ingrid - Dr. med.

**Praxis für Psychiatrie
und Psychotherapie**

Rathausgasse 2, 23611 Bad Schwartau

Kontakt: 0451/290 07 20



Nord --- Therapie/Behandlung

Träger: Heil, Sunhild - Dipl.-Med.

Praxis für Psychiatrie und Psychotherapie

Schlamerstraße 27, 23701 Eutin

Kontakt: 04362/50 06 51

Nord --- Therapie/Behandlung

Träger: Hense, Marlies - Dr. med.

Praxis für Psychiatrie und Psychotherapie

Teichstraße 75, 23775 Großenbrode

Kontakt: 04367/85 52

Nord --- Therapie/Behandlung

Träger: Köln, Silvana - Dipl.-Psych.

Praxis für Psychologie

Ahornstraße 7, 23701 Eutin

Kontakt: 04521/762 18 41

Nord --- Therapie/Behandlung

Träger: Berg-Frank, Lizzi - Dipl.-Psych.

Praxis für Psychologie und Psychotherapie

Braaker Mühlenweg 43, 23701 Eutin

Kontakt: 04521/767 74

Süd --- Therapie/Behandlung

Träger: Gandras, Gisela - Dipl.-Psych.

Praxis für Psychologie und Psychotherapie

Groß Parin 68b, 23611 Bad Schwartau

Kontakt: 0451/20 82 04

ggandras@gmx.de

Nord --- Therapie/Behandlung

Träger: Drünert, Andrea

Praxis für psychomotorische Medizin und Psychotherapie

Hofweg 15b, 23738 Lensahn

Kontakt: 04363/90 19 13

Süd --- Therapie/Behandlung

Träger: Czieslik, Annemarie - Dr. med

Praxis für psychosomatische Medizin und Psychotherapie

Segeberger Straße 37, 23617 Stockelsdorf

Kontakt: 0451/498 87 96

Nord --- Therapie/Behandlung

Träger: Schumann-Witt, Martina - Dipl.-
Psych.

Praxis für psychosomatische Medizin und Psychotherapie

Lübecker Straße 8, 23701 Eutin

Kontakt: 04521/79 89 65

Süd --- Therapie/Behandlung

Träger: Brückner-Schoeler, Andrea - Dr.

Praxis für Psychotherapie

Ringstraße 5, 23611 Bad Schwartau

Kontakt: 0451/29 28 88 50

praxisschoeler@aol.com

www.psychotherapie-badschwartau.de

Nord --- Therapie/Behandlung

Träger: Gizzas, Jons-Uwe

Praxis für Psychotherapie

Brückstraße 23, 23730 Neustadt

Kontakt: 04561/43 79

Süd --- Therapie/Behandlung

Träger: Grote, Michael

Praxis für Psychotherapie

Dorfchaussee 11, 23623 Ahrensböök

Kontakt: 04525/49 44 99

michael-grote@gmx.de

www.psychotherapie-grote.de

► **Angebotene Leistungen:** Einzel-, Gruppen-, Familien- und Paartherapien zu den Themen: Überlastungen in Familie und Beruf; Suchtproblematiken bei Ihnen selbst oder Angehörigen; Trauer und Abschied; Erlernen von zufriedenstellendem Umgang mit Zorn, Stress, Eifersucht u.a.; Spirituelle Krisen; Mobbing; Burnout.

► **Kosten:** Psychotherapie: zwischen 40 Euro und 100 Euro pro Std. Eine Abrechnung über die gesetzliche oder private Krankenkasse ist nicht möglich!



Süd --- Therapie/Behandlung

Träger: Burzig, Gerd - Dr.

Praxis für Psychotherapie und Nervenheilkunde

Hamburger Straße 49, 23611 Bad Schwartau

Kontakt: 0451/212 47

Nord --- Therapie/Behandlung

Träger: Böttcher, Klaus-Peter - Dipl.-Psych.

Praxis für Psychotherapie und Psychoanalyse

Königstraße 4, 23730 Neustadt

Kontakt: 04561/528 23 30

Nord --- Therapie/Behandlung

Träger: Gemeinhardt, Brigitte - Dr.

Praxis für Psychotherapie und Supervision

Hospitalstraße 3, 23701 Eutin

Kontakt: 04521/830 79 00

system-beraten@dr-gemeinhardt.de

www.dr-brigitte-gemeinhardt.de

Barrierefrei: Ja.

► **Angebotene Leistungen:** Psychotherapie für Einzelne und Paare, Gruppentherapie, Supervision, Coaching, tiefenpsychologische und systemische Verfahren.



Wohnen

Nord --- Wohnen

Träger: Arbeitskreis PHOENIX e.V.

Ambulante Betreuung

Markt 3, 24306 Plön

Kontakt: 04522/340 08

info@arbeitskreis-phoenix.de

www.arbeitskreis-phoenix.de

Süd --- Wohnen

Träger: Jugend- und Familienhilfe Mehnert

Ambulante Dienste

Schwartauer Straße 47, 23611 Sereetz

Kontakt: 0451/479 12 83 & 0170/468 33 68

jfh-mehnert@web.de

Öffnungszeiten: Mo bis Sa 08:00 bis 20:00

► **Angebotene Leistungen:** Ambulante Betreuung: Eingliederungshilfe, Sozialpädagogische Familienhilfe, Jugendhilfe, Theaterpädagogische Projekte.

► **Besondere Hinweise:** Unterstützung in schwierigen Lebensphasen und Krisen, lösungsorientierte Hilfsangebote, selbstbestimmtes Leben.

► **Ziel:** Wird im Hilfeplangespräch gemeinsam entschieden.

► **Dauer/Umfang:** Abhängig vom individuellen Hilfebedarf.

► **Kosten:** Übernimmt nach bestimmten Voraussetzungen ein öffentlicher Träger.

► **Voraussetzungen:** Psychische Beeinträchtigungen, Wunsch nach Unterstützung.

Süd --- Wohnen

Träger: CJD Bad Schwartau

Ambulante Hilfen

Rantzauallee 24, 23611 Bad Schwartau

Kontakt: 0451/280 29 26 & 0151/406 38 38

info@cjd-bad-schwartau.de

www.cjd-bad-schwartau.de

Öffnungszeiten: Mo bis Fr 09:00 bis 12:00

Barrierefrei: Nein.

► **Angebotene Leistungen:** Ambulante Betreuung im eigenen Wohnraum für Menschen mit seelischer Beeinträchtigung. Beratung, Training und Unterstützung bei der Grundversorgung und Haushaltsführung, bei Behördenangelegenheiten, finanziellen Fragen, medizinischer Versorgung, Tages- und Freizeitgestaltung, Arbeit und Beschäftigung sowie Begleitung in Krisensituationen. Gruppenangebote (Freizeit-, Kreativ- und Aktivierungsgruppen).

- ▶ **Besondere Hinweise:** Feststellung des Hilfebedarfs durch das Gesundheitsamt, damit Kosten vom Sozialhilfeträger übernommen werden können. Selbstzahlung, z.B. über persönliches Budget, ist ebenfalls möglich.
- ▶ **Ziel:** Die Ziele richten sich nach dem individuellen Bedarf und sind ausgerichtet auf die Förderung der Selbstständigkeit.
- ▶ **Dauer/Umfang:** Nach dem individuellen Bedarf von kurzzeitig bis mehrere Jahre, von einer bis mehrere Stunden pro Woche.
- ▶ **Kosten:** Kostenübernahme durch den Sozialhilfeträger nach Prüfung der wirtschaftlichen Verhältnisse möglich, Selbstzahlung.
- ▶ **Voraussetzungen:** Motivation, selbstständig zu leben; Bereitschaft zur Mitarbeit.



Süd --- Wohnen

Träger: Kinderschutzbund Ostholstein e.V.

Ambulante Hilfen

Markt 11, 23611 Bad Schwartau

Kontakt: 0451/499 26 05

ambusued@kinderschutzbund-oh.de

www.kinderschutzbund-oh.de

Barrierefrei: Nein.

- ▶ **Angebotene Leistungen:** Wir unterstützen Menschen mit psychischen Beeinträchtigungen, die im eigenen Wohnraum leben, bei der Gestaltung ihres Alltags, bei der Sicherung der gesundheitlichen und materiellen Versorgung und beim Umgang mit Krisen. Wir beraten bei Wohnungsangelegenheiten, bei der schulischen und beruflichen Eingliederung, bei der Kontaktpflege im sozialen Umfeld und bei Suchtproblematiken.
- ▶ **Besondere Hinweise:** Voraussetzung für die Hilfe ist die Feststellung des Hilfebedarfs durch das Gesundheitsamt und der Wille zur Zusammenarbeit, um persönliche Ziele zu erreichen.
- ▶ **Ziel:** Eine möglichst eigenständige und eigenverantwortliche Lebensführung unserer Klienten.
- ▶ **Dauer/Umfang:** Die Dauer richtet sich nach dem Bedarf und Zusammenarbeit zur Erreichung der Ziele.

► **Kosten:** Die Kosten nach § 53, 54 SGB XII werden beim zuständigen Sozialamt beantragt.

► **Voraussetzungen:** Kostenzusage des Kostenträgers.

Nord --- Wohnen

Träger: Kinderschutzbund OV Heiligenhafen e.V.

Ambulante Hilfen

Breslauer Straße 9, 23774 Heiligenhafen

Kontakt: 04362/500 57 00 & 0179/464 82 80

dksb-kinderstube@t-online.de

www.dksb-heiligenhafen.de

Barrierefrei: Nein.

► **Angebotene Leistungen:** Wir unterstützen Menschen mit psychischen Beeinträchtigungen, die im eigenen Wohnraum leben, bei der Gestaltung ihres Alltags, bei der Sicherung der gesundheitlichen und materiellen

Versorgung und beim Umgang mit Krisen. Wir beraten bei Wohnungsangelegenheiten, bei der beruflichen und schulischen Eingliederung, bei der Kontaktpflege im sozialen Umfeld und bei Suchtproblematiken.

► **Besondere Hinweise:** Voraussetzung für die Hilfe ist die Feststellung des Hilfebedarfs durch den Fachdienst Gesundheit und die Bereitschaft sich auf eine ambulante Hilfe einzulassen.

► **Ziel:** Eine möglichst eigenständige und eigenverantwortliche Lebensführung unserer Klienten.

► **Dauer/Umfang:** Dauer und Umfang richten sich nach dem Bedarf.

► **Kosten:** Die Kosten nach § 53, 54 SGB XII werden beim zuständigen Sozialleistungsträger beantragt.

► **Voraussetzungen:** Kostenzusage des Kostenträgers.



Nord --- Wohnen

Träger: AMEOS Eingliederung Neustadt

Ambulante psychosoziale Hilfen

Wiesenhof, 23730 Neustadt

Kontakt: 04561/611 44 15

aebw.ein@neustadt.ameos.de

www.ameos.eu

Barrierefrei: Ja.

- ▶ **Angebote Leistungen:** Ambulante Beratung, Begleitung, Unterstützung unter anderem bei der Bewältigung des Alltags, im Umgang mit der Erkrankung und in Krisensituationen, beim Entwickeln einer Beschäftigungs- oder Berufsperspektive, bei der Alltagsstrukturierung, beim Aufbau und Erhalt sozialer Kontakte, bei der Freizeitgestaltung, beim Entwickeln oder Ausbau persönlicher Fähigkeiten, in Behördenangelegenheiten.
- ▶ **Besondere Hinweise:** Wir beraten, begleiten, unterstützen auch Klienten mit forensischem Hintergrund und entsprechender gerichtlicher Auflage.
- ▶ **Ziel:** Möglichst selbstständige und aktive, den eigenen Bedürfnissen entsprechende Lebensführung.
- ▶ **Dauer/Umfang:** Individuell nach Bedarf.
- ▶ **Kosten:** Ambulante Eingliederungshilfe gemäß §§ 53, 54 SGB XII.

- ▶ **Voraussetzungen:** Psychische Erkrankung, Feststellung Hilfebedarf (SGB XII).

Nord --- Wohnen

Träger: Soliton e.V.

Ambulanter Betreuungsdienst

Riemannstraße 56, 23701 Eutin

Kontakt: 04521/401 63 96

info@soliton-ev.de

www.soliton-ev.de



Nord --- Wohnen

Träger: AMEOS Pflege Neustadt

Fachpflegeeinrichtung für Menschen mit seelischer Behinderung

Wiesenhof, 23730 Neustadt

Kontakt: 04561/611 47 42

jbri.pfl@neustadt.ameos.de

www.ameos.eu

Barrierefrei: Ja.

► **Angebotene Leistungen:** Fachpflegeeinrichtung für Menschen mit psychiatrischer Grunderkrankung wie Schizophrenie, Depression, Persönlichkeitsstörung, Borderlinestörung, Abhängigkeitserkrankung; psychiatrische Beziehungspflege; Ermöglichung eines selbstbestimmten Lebens, Förderung der

Bewohner; Einbindung in ein ortsnahes Netzwerk von Pflege-, Behandlungs- und Eingliederungseinrichtungen.

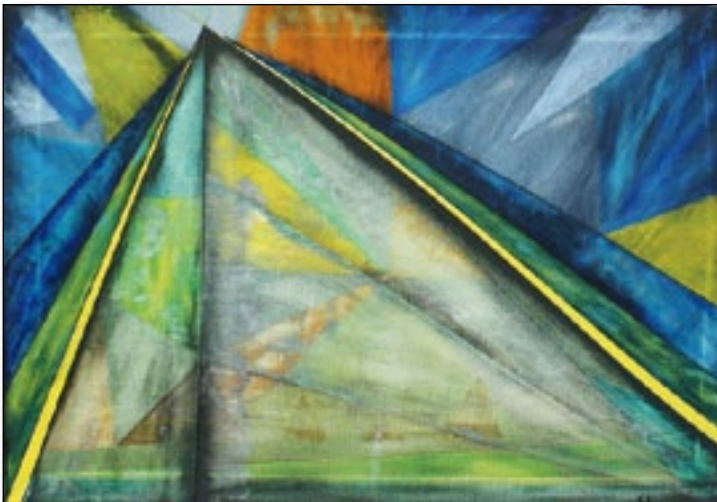
► **Besondere Hinweise:** 2 offene Wohnbereiche mit zusammen 53 Plätzen; 1 besonders geschützter Bereich mit 28 Plätzen.

► **Ziel:** Individuelle Pflege, Ermöglichung eines selbstbestimmten Lebens.

► **Dauer/Umfang:** Die Dauer/Umfang der Pflege und Betreuung wird individuell für jeden Bewohner ermittelt und abgestimmt; vollstationäre Pflege.

► **Kosten:** Über die Kosten informieren wir Sie gerne bei einem persönlichem Gespräch.

► **Voraussetzungen:** Pflegestufe 0 bis 3 Voraussetzung „Heimpflegebedürftigkeit“.



Nord --- Wohnen

Träger: AMEOS Pflege Heiligenhafen

Gerontopsychiatrische Fachpflegeeinrichtung

Friedrich-Ebert-Straße 100,

23744 Heiligenhafen

Kontakt: 04362/91 13 06

jhel.pfl@heiligenhafen.ameos.de

www.ameos.eu

Barrierefrei: Ja.

► **Angebotene Leistungen:** Fachpflegeeinrichtung für Menschen mit psychiatrischer Grunderkrankung: Schizophrenie, Depression, Persönlichkeitsstörung, Demenz und alterstypischen Begleiterkrankungen; aktivierender bzw. reaktivierender Grundgedanke; geschützte Wohngruppe; Ermöglichung eines selbstbestimmten Lebens, Förderung der Bewohner; Einbindung in ein ortsnahes Netzwerk von Pflege-, Behandlungs- und Eingliederungseinrichtungen.

► **Ziel:** Würdevolle, selbstbestimmte, individuelle Pflege.

► **Dauer/Umfang:** Vollstationäre Pflege.

► **Kosten:** Die Kosten hängen vom Grad der Pflegebedürftigkeit ab, gern teilen wir auf Anfrage die Pflegesätze mit.

► **Voraussetzungen:** Menschen höheren Lebensalters; Pflegestufe 0 bis 3.

Nord --- Wohnen

Träger: AMEOS Pflege Neustadt

Gerontopsychiatrische Fachpflegeeinrichtung

Wiesenhof, 23730 Neustadt

Kontakt: 04561/611 45 54

tleh.pfl@neustadt.ameos.de

www.ameos.eu

Barrierefrei: Ja.

► **Angebotene Leistungen:** Fachpflegeeinrichtung für Menschen mit psychiatrischer Grunderkrankung: Schizophrenie, Depression, Persönlichkeitsstörung, Demenz und alterstypischen Begleiterkrankungen; aktivierender bzw. reaktivierender Pflege; geschützte Wohngruppe; Ermöglichung eines selbstbestimmten Lebens, Förderung der Bewohner; Einbindung in ein ortsnahes Netzwerk von Pflege-, Behandlungs- und Eingliederungseinrichtungen.

► **Ziel:** Individuelle Pflege, Erhalt körperlicher, geistiger und seelischer Kräfte.

► **Dauer/Umfang:** Vollstationäre Pflege.

► **Kosten:** Gerne informieren wir Sie über unsere Vergütungssätze, diese sind abhängig vom Grad der Pflegebedürftigkeit.

► **Voraussetzungen:** Pflegestufe 0 bis 3; Heimpflegebedürftigkeit.

Süd --- Wohnen

Träger: Die Brücke Ostholstein gGmbH

Sozialpsychiatrische ambulante Hilfen

Hauptstraße 43, 23611 Bad Schwartau

Kontakt: 0451/290 09 34 & 0160/835 69 25

sah-schwartau@bruecke-oh.de

www.bruecke-oh.de

Barrierefrei: Nein.

► **Angebotene Leistungen:** Betreuung von Menschen mit psychischen Beeinträchtigungen in ihrem häuslichen Umfeld im Rahmen von Hausbesuchen. Ergänzend bieten wir verschiedene Gruppenangebote zur Alltagsgestaltung und zum Aufbau sozialer Kontakte.

► **Ziel:** Selbstbestimmte und eigenverantwortliche Lebensführung, Entwicklung einer tragfähigen Lebensperspektive.

► **Dauer/Umfang:** Dauer und Umfang der Hilfen werden im Rahmen eines Hilfeplanverfahrens über den Fachdienst Gesundheit festgelegt.

► **Kosten:** Kostenträger ist bei Vorliegen der Voraussetzung der jeweils zuständige Sozialhilfeträger.

► **Voraussetzungen:** Seelische Erkrankung, Eigenmotivation.

Nord --- Wohnen

Träger: Die Brücke Ostholstein gGmbH

Sozialpsychiatrische ambulante Hilfen

Bahnhofstraße 18, 23701 Eutin

Kontakt: 04521/70 94 16 & 0151/46 73 53 07

sah-eutin@bruecke-oh.de

www.bruecke-oh.de

Barrierefrei: Nein.

► **Angebotene Leistungen:** Wir begleiten Menschen im Kreis Ostholstein, die seelisch erkrankt sind und Schwierigkeiten mit der Bewältigung ihres Alltags haben. Wir bieten ihnen Besuche zu Hause, Einzelgespräche und Gruppenangebote an. Dazu gehören Frühstücksgruppen, Kochgruppen, Yoga, Sport und Bewegung, Spielrunden, Ausflüge sowie eine Elterngesprächsgruppe. Daneben bieten wir bei Bedarf eine hauswirtschaftliche Assistenz.



- ▶ **Ziel:** Selbstbestimmte und eigenverantwortliche Lebensführung, Entwicklung einer tragfähigen Lebensperspektive.
- ▶ **Dauer/Umfang:** Dauer und Umfang der Hilfen werden im Rahmen eines Hilfeplanverfahrens über den Fachdienst Gesundheit festgelegt.
- ▶ **Kosten:** Kostenträger ist bei Vorliegen der Voraussetzung der jeweils zuständige Sozialhilfeträger.
- ▶ **Voraussetzungen:** Seelische Erkrankung, Eigenmotivation.

Nord --- Wohnen

Träger: Die Brücke Ostholstein gGmbH

Sozialpsychiatrische ambulante Hilfen

Breite Straße 15, 23769 Burg

Kontakt: 04371/879 48 40

sah-fehmarn@bruecke-oh.de

www.bruecke-oh.de

- ▶ **Ziel:** Selbstbestimmte und eigenverantwortliche Lebensführung, Entwicklung einer tragfähigen Lebensperspektive.
- ▶ **Dauer/Umfang:** Wird im Rahmen eines Hilfeplanverfahrens über den Fachdienst Gesundheit festgelegt.
- ▶ **Kosten:** Kostenträger ist bei Vorliegen der Voraussetzung der jeweils zuständige Sozialhilfeträger.
- ▶ **Voraussetzungen:** Seelische Erkrankung, Eigenmotivation.



Nord --- Wohnen

Träger: Die Brücke Ostholstein gGmbH

Sozialpsychiatrische ambulante Hilfen

Kirchenstraße 4, 23774 Heiligenhafen

Kontakt: 04362/508 37 03

Thulboden 68, 23774 Heiligenhafen

Kontakt: 04362/50 39 00

Mühlenkamp 22, 23758 Oldenburg

Kontakt: 04361/49 48 86

sah-heiligenhafen@bruecke-oh.de

www.bruecke-oh.de

► **Ziel:** Selbstbestimmte und eigenverantwortliche Lebensführung, Entwicklung einer tragfähigen Lebensperspektive.

► **Dauer/Umfang:** Dauer und Umfang der Hilfen werden im Rahmen eines Hilfeplanverfahrens über den Fachdienst Gesundheit festgelegt.

► **Kosten:** Kostenträger ist bei Vorliegen der Voraussetzung der jeweils zuständige Sozialhilfeträger.

► **Voraussetzungen:** Seelische Erkrankung, Eigenmotivation.

Nord --- Wohnen

Träger: Die Brücke Ostholstein gGmbH

Sozialpsychiatrische ambulante Hilfen

Bahnhofstraße 4, 23730 Neustadt

Kontakt: 04561/513 02 43 & 0175/405 90 67

sah-neustadt@bruecke-oh.de

www.bruecke-oh.de

Barrierefrei: Nein.

► **Angebote Leistungen:** Wir bieten Ihnen Besuche zu Hause, Einzelgespräche und Gruppenangebote. Die Betreuung, Beratung und Begleitung erfolgt durch ausgebildete Fachkräfte und umfasst beispielsweise Themen wie den Umgang mit der Erkrankung, die Tages- und Wochenstrukturierung, Hilfe bei lebenspraktischen Problemen, Gestaltung sozialer Kontakte, Umgang mit Ämtern.

► **Ziel:** Selbstbestimmte und eigenverantwortliche Lebensführung, Entwicklung einer tragfähigen Lebensperspektive.

► **Dauer/Umfang:** Dauer und Umfang der Hilfen werden im Rahmen eines Hilfeplanverfahrens über den Fachdienst Gesundheit festgelegt.

► **Kosten:** Kostenträger ist bei Vorliegen der Voraussetzung der jeweils zuständige Sozialhilfeträger.

► **Voraussetzungen:** Seelische Erkrankung, Eigenmotivation.

Nord --- Wohnen

Träger: Die Brücke Ostholstein gGmbH

Sozialpsychiatrische Wohngruppen

Ziegelhof 6, 23730 Neustadt

Kontakt: 04561/52 60 34

wg1-neustadt@bruecke-oh.de

Eutiner Straße 12b, 23730 Neustadt

Kontakt: 04561/55 88 97

b-michelsen@bruecke-oh.de

www.bruecke-oh.de

Barrierefrei: Nein.

► **Angebote Leistungen:** Gemeinschaft in einer Bewohnergruppe, Einzel- und Gruppengespräche, Hilfe bei Behördenangelegenheiten,

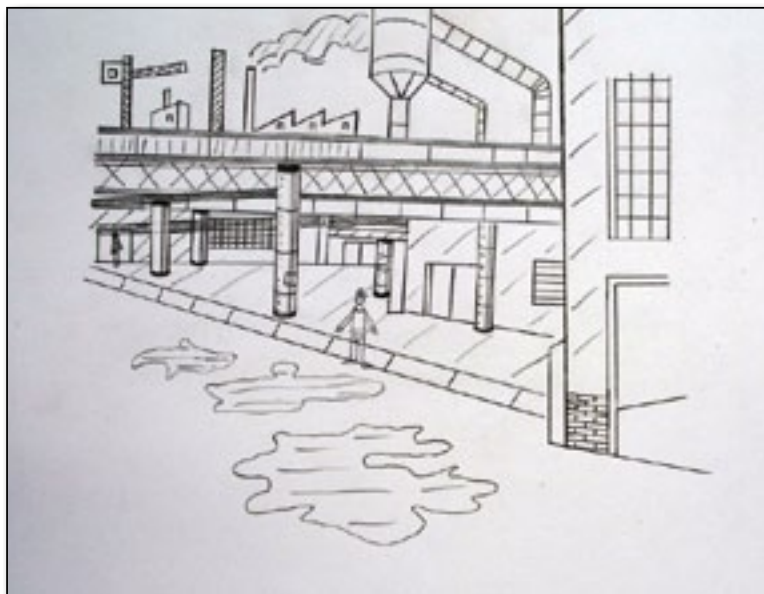
lebenspraktisches Training, Gespräche mit Angehörigen und Bezugspersonen, Freizeitangebote sowie Unterstützung bei der Aufnahme einer Beschäftigung oder Arbeit.

► **Ziel:** Erreichung einer möglichst selbstständigen Lebensführung, um in einer eigenen Wohnung leben zu können.

► **Dauer/Umfang:** Die Dauer der Maßnahme richtet sich nach dem individuellen Hilfebedarf und ist daher nicht begrenzt.

► **Kosten:** Leistungsträger sind in der Regel die Kreise oder die kreisfreien Städte.

► **Voraussetzungen:** Psychische Behinderung im Sinne des SGB XII.



Süd --- Wohnen

Träger: Die Brücke Ostholstein gGmbH

Sozialpsychiatrische Wohngruppen

Geibelstraße 6, 23611 Bad Schwartau

Kontakt: 0451/203 63 70 & 0175/404 90 78

wg-schwartau@bruecke-oh.de

www.bruecke-oh.de

Barrierefrei: Nein.

► **Angebotene Leistungen:** Die sozialpsychiatrische Wohngruppe richtet sich an erwachsene Menschen, die an einer psychischen Erkrankung oder ihren Folgeerscheinungen leiden, diese bewältigen möchten und einer teilstationären Betreuung im Bereich Wohnen und allgemeiner Lebensführung bedürfen. Es stehen insgesamt 11 Plätze in 2 Wohngruppen zur Verfügung.

► **Ziel:** Erreichung einer möglichst selbstständigen Lebensführung, um in einer eigenen Wohnung leben zu können.

► **Dauer/Umfang:** Die Dauer der Maßnahme richtet sich nach dem individuellen Hilfebedarf und ist daher nicht begrenzt.

► **Kosten:** Leistungsträger sind in der Regel die Kreise oder die kreisfreien Städte.

► **Voraussetzungen:** Psychische Behinderung im Sinne des SGB XII.

Nord --- Wohnen

Träger: Die Brücke Ostholstein gGmbH

Sozialpsychiatrische Wohngruppen

Sundweg 2a, 23774 Heiligenhafen

Kontakt: 04362/50 47 11

wg-heiligenhafen@bruecke-oh.de

www.bruecke-oh.de

► **Angebotene Leistungen:** Die sozialpsychiatrische Wohngruppe richtet sich an erwachsene Menschen, die an einer psychischen Erkrankung oder ihren Folgeerscheinungen leiden, diese bewältigen möchten und einer teilstationären Betreuung im Bereich Wohnen und allgemeiner Lebensführung bedürfen.

► **Ziel:** Erreichung einer möglichst selbstständigen Lebensführung, um in einer eigenen Wohnung leben zu können.

► **Dauer/Umfang:** Die Dauer der Maßnahme richtet sich nach dem individuellen Hilfebedarf und ist daher nicht begrenzt.

► **Kosten:** Leistungsträger sind in der Regel die Kreise oder die kreisfreien Städte.

► **Voraussetzungen:** Psychische Behinderung im Sinne des SGB XII.

Nord --- Wohnen

Träger: Die Brücke Ostholstein gGmbH

Sozialpsychiatrische Wohngruppen

Lübecker Straße 21, 23701 Eutin

Kontakt: 04521/40 19 42

wg-eutin@bruecke-oh

www.bruecke-oh.de

Barrierefrei: Nein.

- ▶ **Angeboteene Leistungen:** Teilstationäre Betreuung in drei sozialpsychiatrischen Wohngemeinschaften für 16 erwachsene Menschen. Wochenstruktur Montag bis Freitag, die WGs liegen größtenteils sehr zentral im Stadtkern, Einzelzimmer, Einzel- und Gruppengespräche, Hilfe bei Behördenangelegenheiten, Training lebenspraktischer Fertigkeiten, Freizeitangebote.
- ▶ **Ziel:** Erreichung einer möglichst selbstständigen Lebensführung, um in einer eigenen Wohnung leben zu können.
- ▶ **Dauer/Umfang:** Die Dauer der Maßnahme richtet sich nach dem individuellen Hilfebedarf und ist daher nicht begrenzt.
- ▶ **Kosten:** Leistungsträger sind in der Regel die Kreise oder die kreisfreien Städte.
- ▶ **Voraussetzungen:** Psychische Behinderung im Sinne des SGB XII.

Nord --- Wohnen

Träger: Die Brücke Ostholstein gGmbH

Sozialtherapeutische Wohn- gruppen für Frauen „FrauenWeGe“

Plöner Straße 14/Langer Königsberg 4,

23701 Eutin

Kontakt: 04521/76 63 83

wg-frauen2@bruecke-oh.de

www.bruecke-oh.de

Barrierefrei: Nein.

- ▶ **Angeboteene Leistungen:** Das Konzept unserer teilstationären Wohngruppen richtet sich an Frauen, die unter einer Persönlichkeitsstörung und deren Begleitsymptomen wie Essstörungen, selbstverletzendem Verhalten, Depressionen, Ängsten, Zwängen, Posttraumatischen Belastungsstörungen und sekundären Suchterkrankungen leiden.
- ▶ **Besondere Hinweise:** Betreuung werktags ca. 08:30 bis 15:30, außerhalb dieser Zeiten muß die Fähigkeit und Bereitschaft vorhanden sein, ohne Betreuung in der Wohngruppe zu leben.
- ▶ **Ziel:** Beziehungsgestaltung, Steigerung des Selbstwerts und der Lebensqualität, Tagesstruktur, berufliche Perspektiven.
- ▶ **Dauer/Umfang:** Die Dauer der Maßnahme richtet sich nach dem individuellen Hilfebe-

darf und ist daher nicht begrenzt.

- ▶ **Kosten:** Leistungsträger sind in der Regel die Kreise oder die kreisfreien Städte.
- ▶ **Voraussetzungen:** Volljährigkeit, Diagnose aus o.g. Bereichen. Psychische Behinderung im Sinne des §53/54 SGBXII

Nord --- Wohnen

Träger: Die Brücke Ostholstein gGmbH

Sozialpsychiatrisches Wohnhaus

Schuhstraße 90/92, 23758 Oldenburg

Kontakt: 04361/41 82

wohnhaus-old@bruecke-oh.de

www.bruecke-oh.de

Barrierefrei: Nein.

- ▶ **Angebotene Leistungen:** Wir bieten psy-

chisch erkrankten Menschen ab 18 Jahren eine vollstationäre Betreuung im Wohnhaus oder in einer Außenwohngruppe an. In einer umfassenden Begleitung in den verschiedenen Lebensbereichen, die sich an dem Bedarf des Einzelnen orientiert, soll die Grundlage für die Stabilisierung und Förderung des einzelnen Bewohners gelegt werden.

- ▶ **Ziel:** Behinderungen zu verhüten oder eine vorhandene Behinderung oder deren Folgen zu beseitigen oder zu mildern.

- ▶ **Dauer/Umfang:** Die vollstationäre Hilfe kann zeitlich begrenzt oder dauerhaft nötig sein.

- ▶ **Kosten:** Leistungsträger sind in der Regel die Kreise oder die kreisfreien Städte.

- ▶ **Voraussetzungen:** Psychische Erkrankung, Volljährigkeit.



Nord --- Wohnen

Träger: AMEOS Eingliederung Heiligenhafen

Teilstationäres Wohnen

Friedrich-Ebert-Straße 100,

23744 Heiligenhafen

Kontakt: 04362/91 1602

lfra.ein@heiligenhafen.ameos.de

www.ameos.eu

Barrierefrei: Ja.

► **Angebotene Leistungen:** Teilstationäre Betreuung für Menschen mit seelischer Behinderung und Störung der Persönlichkeit, individuelle Betreuung im eigenen Wohnraum, Training alltagspraktischer Fähigkeiten, sozialer Kompetenzen, Tages- und Freizeitgestaltung, Umgang mit Behörden/Finanzen, Training Grundarbeitsfähigkeit.

- **Besondere Hinweise:** Lebensunterhalt und Miete werden über eigene Einkünfte (z.B. Rente, Sozialgeldleistungen) getragen; Wohnräume sind möbliert, eigene Möbel können in gewissem Maße mitgebracht werden.
- **Ziel:** Entlassung in eigene Wohnung, Förderung der Selbstständigkeit, Stärkung der Selbstverantwortung.
- **Dauer/Umfang:** Abhängig vom Hilfebedarf und ausgerichtet an den individuellen Ressourcen jedes einzelnen Bewohners.
- **Kosten:** Laut aktueller Entgeltvereinbarung.
- **Voraussetzungen:** Psychische Erkrankung, Feststellung Hilfebedarf (SGB XII).



Nord --- Wohnen

Träger: AMEOS Eingliederung Neustadt

Teilstationäres Wohnen

Wiesenhof, 23730 Neustadt

Kontakt: 04561/611 43 02

mrac.ein@neustadt.ameos.de

www.ameos.eu

Barrierefrei: Ja.

► **Angebotene Leistungen:** Teilstationäre Betreuung für Menschen mit seelischer Behinderung und Störung der Persönlichkeit mit dem Ziel ein eigenständiges Leben zu führen; individuelle Betreuung im eigenen Wohnraum; Training alltagspraktischer Fähigkeiten und sozialer Kompetenzen; Tages- und Freizeitgestaltung; Hilfen im Umgang mit Behörden/Finanzen.

► **Besondere Hinweise:** Lebensunterhalt und Miete werden über eigene Einkünfte (z.B. Rente, Sozialgeldleistungen) getragen; Wohnräume sind möbliert, eigene Möbel können in gewissem Maße mitgebracht werden.

► **Ziel:** Entlassung in eigene Wohnung, Förderung der Selbstständigkeit, Stärkung der Selbstverantwortung.

► **Dauer/Umfang:** Abhängig vom Hilfebedarf und ausgerichtet an den individuellen Ressourcen jedes einzelnen Bewohners.

► **Kosten:** Laut aktueller Entgeltvereinbarung.

► **Voraussetzungen:** Psychische Erkrankung, Feststellung Hilfebedarf (SGB XII).

Nord --- Wohnen

Träger: AMEOS Eingliederung Heiligenhafen

Vollstationäre Einrichtung der Eingliederungshilfe

Friedrich-Ebert-Straße 100,
23744 Heiligenhafen

Kontakt: 04362/91 16 02

lfra.ein@heiligenhafen.ameos.de

www.ameos.eu

Barrierefrei: Ja.

► **Angebotene Leistungen:** Wohnstätte für Menschen mit Behinderung, mit außerordentlichem Hilfebedarf und für intensiv betreuungsbedürftige Menschen; intensivste Förderung und Unterstützung im Bereich selbstständiger Lebensführung; pädagogische und pflegerische Betreuung; lebenspraktisches Training; Tagesstrukturierung.

► **Besondere Hinweise:** Betreuung auch bei gravierenden Verhaltensstörungen und Fremd- oder Eigengefährdung.

► **Ziel:** Förderung und Unterstützung im Bereich selbstständiger Lebensführung.

► **Dauer/Umfang:** Abhängig vom Hilfebedarf und ausgerichtet an den individuellen Ressourcen jedes einzelnen Bewohners.

► **Kosten:** Laut aktueller Entgeltvereinbarung.

► **Voraussetzungen:** Psychische Erkrankung, Feststellung Hilfebedarf (SGB XII).

► **Besondere Hinweise:** Nachsorgeeinrichtung offen und geschlossen für ehemalige forensische Patienten und Haftentlassene; Unterbringung nach § 1906 BGB.

► **Ziel:** Förderung der Selbstständigkeit, Stärkung der Selbstverantwortung, Teilhabe des Einzelnen am gesellschaftlichen Leben.

► **Dauer/Umfang:** Abhängig vom Hilfebedarf und ausgerichtet an den individuellen Ressourcen jedes einzelnen Bewohners.

► **Kosten:** Laut aktueller Entgeltvereinbarung.

► **Voraussetzungen:** Psychische Erkrankung, Feststellung Hilfebedarf (SGB XII).

Nord --- Wohnen

Träger: AMEOS Eingliederung Neustadt

Vollstationäre Einrichtung der Eingliederungshilfe

Wiesenhof, 23730 Neustadt

Kontakt: 04561/611 43 02

mrac.ein@neustadt.ameos.de

www.ameos.eu

Barrierefrei: Ja.

► **Angebotene Leistungen:** Offene und geschlossene Wohnstätten für Menschen mit schwerer und schwerster seelischer Behinderung; intensivste Förderung und Unterstützung im Bereich selbstständiger Lebensführung; pädagogische und pflegerische Betreuung; Tagesstrukturierung; individuell ausgerichtete arbeitstherapeutische Maßnahmen und Beschäftigungsangebote; Gruppenangebote.



Nord --- Wohnen

Träger: SIR

Vollstationäre Facheinrichtung für psychosoziale Therapie

Bismarckstraße 17, 23714 Bad Malente

Kontakt: 04523/98 84 22

u.koch@sir-malente.de

www.sir-malente.de

Barrierefrei: Nein.

► **Angebotene Leistungen:** Vollstationäres Wohnen für Menschen mit individuellen Hilfebedarf, Unterstützung zur Wiedereingliederung z.B. nach akuten psychiatrischen Beeinträchtigungszeiten, pädagogisch/therapeutische Begleitung.

► **Besondere Hinweise:** Feststellung des Hilfebedarfes durch z.B. Sozial-/Gesundheitsämter, eigene Motivation ein selbstbestimmtes gesundes Leben anzustreben ohne Alkohol oder Drogen, Lernen seine Zeit zu nutzen.

► **Ziel:** Eingliederung in die Gesellschaft.

► **Dauer/Umfang:** Individuelle Hilfeplanung.

► **Kosten:** Übernahme durch entsendende Ämter.

► **Voraussetzungen:** Eigenmotivation.

Nord --- Wohnen

Träger: AMEOS Eingliederung Grömitz

Wohnstätte für Menschen mit schwerer seelischer Behinderung

Neustädter Straße 43, 23743 Grömitz

Kontakt: 04561/611 43 02

mrac.ein@neustadt.ameos.de

www.ameos.eu

Barrierefrei: Ja.

► **Angebotene Leistungen:** Intensivste Förderung und Unterstützung im Bereich selbstständiger Lebensführung; pädagogische und pflegerische Betreuung; lebenspraktisches Training; Tagesstrukturierung.

► **Ziel:** Förderung der Selbstständigkeit, Stärkung der Selbstverantwortung, Teilhabe des Einzelnen am gesellschaftlichen Leben.

► **Dauer/Umfang:** Abhängig vom Hilfebedarf und ausgerichtet an den individuellen Ressourcen jedes einzelnen Bewohners.

► **Kosten:** Laut aktueller Entgeltvereinbarung.

► **Voraussetzungen:** Psychische Erkrankung, Feststellung Hilfebedarf (SGB XII).

Süd --- Wohnen

Träger: AMEOS Eingliederung Sierksdorf

Wohnstätte für Menschen mit schwerer seelischer Behinderung

Bergweg 15, 23730 Sierksdorf

Kontakt: 04561/611 43 02

mrac.ein@neustadt.ameos.de

www.ameos.eu

Barrierefrei: Ja.

► **Angebotene Leistungen:** Wohnstätte für Menschen mit schwerer seelischer Behinderung; intensivste Förderung und Unterstützung im Bereich selbstständiger Lebensführung; pädagogische und pflegerische Betreuung; lebenspraktisches Training; Tagesstrukturierung.

► **Ziel:** Förderung der Selbstständigkeit, Stärkung der Selbstverantwortung, Teilhabe des Einzelnen am gesellschaftlichen Leben.

► **Dauer/Umfang:** Abhängig vom Hilfebedarf und ausgerichtet an den individuellen Ressourcen jedes einzelnen Bewohners.

► **Kosten:** Laut aktueller Entgeltvereinbarung.

► **Voraussetzungen:** Psychische Erkrankung, Feststellung Hilfebedarf (SGB XII).



Alltagsgestaltung

Nord --- Alltagsgestaltung

Träger: Vorwerker Diakonie gGmbH

Suchtberatungsstelle - Ambulant Betreutes Wohnen

Lübecker Straße 23, 23701 Eutin

Kontakt: 04521/841 96 35

suchtberatung.ostholstein@vorwerker-diakonie.de

www.vorwerker-diakonie.de

Öffnungszeiten: Mo 16:00 bis 18:00

Barrierefrei: Nein.

► **Angebote Leistungen:** Wir begleiten suchtkranke Menschen und bieten die Unterstützung sowohl im eigenen Wohnraum wie auch in unseren Büroräumen oder bei Ämtern. Wir unterstützen bei Schwierigkeiten in behördlichen Belangen, in der Tagesstrukturierung, bei Freizeitgestaltung und Sozialkontakten und natürlich bei der Bewältigung bzw. Linderung der Suchtmittelproblematik.

► **Besondere Hinweise:** Die Hilfeplanung des Fachdienstes Gesundheit unterstützt bei der Feststellung, ob das Ambulant Betreute Wohnen die passende Hilfe für den Einzelnen ist.

► **Ziel:** Förderung der Eigenständigkeit und Verbesserung der Lebensqualität.

- **Dauer/Umfang:** Dauer und Umfang richten sich am Bedarf des Einzelnen aus und werden in Zusammenarbeit mit dem Kostenträger vereinbart.
- **Kosten:** Die Kosten übernimmt der Sozialhilfeträger. Ein Eigenanteil kann einkommensabhängig infrage kommen.
- **Voraussetzungen:** Bereitschaft zur aktiven Mitarbeit.



Beratungsstelle

Nord --- Beratungsstelle

Träger: Landesverein für innere Mission in S-H

ATS Suchtberatungsstelle Oldenburg

Am Mühlenkamp 5, 23758 Oldenburg

Kontakt: 04361/49 43 57

sucht.old@ats-sh.de

www.ats-sh.de

Öffnungszeiten: Do 09:00 bis 12:00

Barrierefrei: Ja.

► **Angebotene Leistungen:** Beratung von Betroffenen und Angehörigen, Vermittlung in Entgiftung oder Therapie.

► **Besondere Hinweise:** Informations- und Motivationsgruppe zum Thema Sucht jeden Dienstag ab 18:00 im Gesundheitsamt Oldenburg.

► **Ziel:** Informationsvermittlung, Aufzeigen von Behandlungsmöglichkeiten, Weitervermittlung.

► **Kosten:** Beratungsgespräche sind kostenlos.

► **Voraussetzungen:** Keine.

Nord --- Beratungsstelle

Träger: Ev.-Luth. Kirchenkreis Ostholstein

Beratungs-/Behandlungsstelle für Sucht

Hochtorstraße 22, 23730 Neustadt

Kontakt: 04561/800 54 10

suchtberatung-neustadt@kk-oh.de

► **Angebotene Leistungen:** Beratung und Klärung der persönlichen Situation, Unterstützung von Betroffenen und Angehörigen, Antworten auf Fragen rund um das Thema Abhängigkeit, Vermittlung an Selbsthilfegruppen, Offene Sprechstunde, Vorbereitung und Vermittlung in die Rehabilitationsbehandlung und Antragsstellung.

► **Besondere Hinweise:** Angebot der Ambulanten Rehabilitation am Standort Neustadt in Holstein (in Kooperation mit der ATS - Ambulante und Teilstationäre Suchthilfe).



Nord/Süd --- Beratungsstelle

Träger: Kreis Ostholstein

Sozialpsychiatrischer Dienst

Holstenstraße 52, 23701 Eutin

Kontakt: 04521/78 81 60

spdi@kreis-oh.de

www.kreis-oh.de

Öffnungszeiten: Mo bis Do 08:00 bis 16:30,
Fr 08:00 bis 12:30

Barrierefrei: Nein.

► **Angebotene Leistungen:** Beratung, Hilfeplanung und Hilfen für suchterkrankte Menschen, deren Angehörige, soziales Umfeld und ihnen befasste Institutionen; Krisenintervention primär zur Vermeidung und ggf. zur Durchführung einer Unterbringung nach PsychKG Beschwerdemanagement, Heimaufsicht und Fachaufsicht; Koordination von Hilfsangeboten für suchterkrankte Menschen; psychiatrische Begutachtung.

► **Besondere Hinweise:** Ärztlicher Rufbereitschaftsdienst außerhalb der Öffnungszeiten über die integrierte Regionalleitstelle Süd, Tel.: 04521/192 22.

► **Ziel:** Siehe angebotene Leistungen.

► **Dauer/Umfang:** Bedarfsorientiert.

► **Kosten:** Keine.

► **Voraussetzungen:** Keine.

Nord --- Beratungsstelle

Träger: Lichtblick Drogenhilfe OH e.V.

Suchtberatungsstelle

Sundstraße 2, 23738 Lensahn

Kontakt: 04363/90 36 94

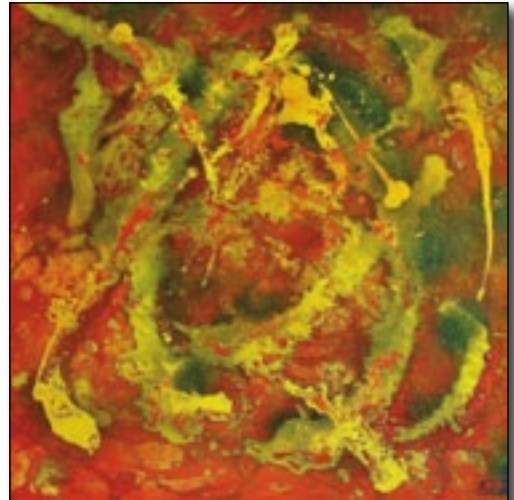
lichtblick-drogenhilfe-oh@web.de

Öffnungszeiten: Do 14:30 bis 17:30 und nach Vereinbarung

► **Angebotene Leistungen:** Suchtberatung Betroffene & Angehörige, Vermittlung ins Hilfesystem, Prävention an Schulen, Institutionen.

► **Besondere Hinweise:** Feststellung des Hilfebedarfs.

► **Ziel:** Individuell.



Nord --- Beratungsstelle

Träger: Lichtblick Drogenhilfe OH e.V.

Suchtberatungsstelle

Postfach 1174, 23763 Burg

Kontakt: 04371/50 28 48

lichtblick-drogenhilfe-oh@web.de

Öffnungszeiten: Mo, Di, Do, Fr 09:00 bis 11:00 und 19:00 bis 20:00

► **Angebotene Leistungen:** Suchtberatung Betroffene & Angehörige, Vermittlung ins Hilfesystem, Prävention an Schulen, Institutionen.

► **Besondere Hinweise:** Feststellung des Hilfebedarfs.

► **Ziel:** Individuell.

Süd --- Beratungsstelle

Träger: Lichtblick Drogenhilfe OH e.V.

Suchtberatungsstelle

Bäderstraße 19, 23626 Ratekau

Kontakt: 04504/80 38 70

lichtblick-drogenhilfe-oh@web.de

Öffnungszeiten: Mi 14:30 bis 17:30 und nach Vereinbarung

► **Angebotene Leistungen:** Suchtberatung Betroffene & Angehörige, Vermittlung ins Hilfesystem, Prävention an Schulen, Institutionen.

► **Besondere Hinweise:** Feststellung des Hilfebedarfs.

► **Ziel:** Individuell.



Nord --- Beratungsstelle

Träger: Vorwerker Diakonie gGmbH

Suchtberatungsstelle

Lübecker Straße 23, 23701 Eutin

Kontakt: 04521/841 96 35

suchtberatung.ostholstein@vorwerker-diakonie.de

www.vorwerker-diakonie.de

Öffnungszeiten: Mo 16:00 bis 18:00

Barrierefrei: Nein.

► **Angebotene Leistungen:** Suchtberatung zu allen Substanzen sowie zu Glücksspiel und Medien für Betroffene und Angehörige. Beratung auch für Dritte (Lehrer, Betriebsleiter ...). Vermittlung in weiterführende Hilfen wie z.B. ambulante/ stationäre Rehabilitation. Krisenintervention. Psychosoziale Begleitung substituierter Drogenabhängiger. Hilfen für Jugendliche und für Kinder suchtkranker Eltern. Suchtpräventive Maßnahmen.

► **Besondere Hinweise:** Besuchen Sie unsere offene Sprechzeit ohne vorherige Anmeldung oder vereinbaren Sie einen Termin mit uns. Sollten Sie Schwierigkeiten mit der Treppenbegehung haben, rufen Sie uns an.

► **Ziel:** Ziel der Beratung ist es, persönliches Wissen zu erweitern und gewünschte Veränderungen umzusetzen.

► **Dauer/Umfang:** Dauer und Umfang der Beratung richten sich am Bedarf des Einzelnen aus.

► **Kosten:** Die Beratung ist kostenfrei.

► **Voraussetzungen:** Keine.

Nord --- Beratungsstelle

Träger: Landesverein für innere Mission
**Suchtberatungsstelle
für Ostholstein**

Klaus-Groth-Straße 1, 23758 Fehmarn

Kontakt: 04371/50 19 90

sucht.burg@ats-sh.de

Öffnungszeiten: Mi 15:00 bis 18:00

Nord --- Beratungsstelle

Träger: Landesverein für innere Mission
**Suchtberatungsstelle
für Ostholstein**

Markt 4-5 (Rathaus), 23774 Heiligenhafen

Öffnungszeiten: Mo 13.30 bis 16.30





Selbsthilfe/ Sozialer Kontakt

Nord --- Selbsthilfe/ Sozialer Kontakt

AA - Anonyme Alkoholiker

Kontakt: 0451/ 192 95

► **Dauer/ Umfang:** Treffen: Di. 19:30, Stockelsdorf, Ahrendböcker Straße 78; Mi. 19:00, Scharbeutz, Ev. Gemeindehaus an der Seekirche, Strandallee 111.

Nord --- Selbsthilfe/ Sozialer Kontakt

Träger: Evangelische Kirche

Blaues Kreuz - Selbsthilfegruppe für Suchtkranke

Breite Straße 42, 23769 Burg

Kontakt: 04371/86 35 30

Öffnungszeiten: Do

Nord --- Selbsthilfe/ Sozialer Kontakt

Freundeskreis Bad Schwartau

Kontakt: 0157 74 21 65 33

► **Angebotene Leistungen:** Selbsthilfe für Betroffene und Angehörige Alkohol-, Drogen-, Medikamenten-, Ess- oder Spielsucht.

► **Dauer/ Umfang:** Treffen: Do. 19:30.





Therapie/Behandlung

Nord --- Therapie/Behandlung

Träger: AMEOS Klinikum Neustadt

Abteilung für Abhängigkeitserkrankungen

Wiesenhof, 23730 Neustadt

Kontakt: 04561/611 46 10

mfle.psy@neustadt.ameos.de

www.ameos.eu

Barrierefrei: Ja.

- ▶ **Angebote ne Leistungen:** Qualifizierte Entgiftungsbehandlung bei stoffgebundenen Abhängigkeitserkrankungen; Mitbehandlung vorhandener psychiatrischer und/oder somatischer Störungen; Behandlung von Menschen mit Doppeldiagnose Sucht und Depression.
- ▶ **Ziel:** Behandlung von Abhängigkeitserkrankten.
- ▶ **Dauer/Umfang:** In der Regel 3 Wochen.
- ▶ **Kosten:** Alle Krankenkassen.
- ▶ **Voraussetzungen:** Krankenhauseinweisung.

Nord --- Therapie/Behandlung

Träger: AMEOS Klinikum Heiligenhafen

Abteilung für Abhängigkeitserkrankungen, „Julia-Projekt“

Friedrich-Ebert-Straße 100,

23774 Heiligenhafen

Kontakt: 04362/91 12 64

hfau.psy@heiligenhafen.ameos.de

www.ameos.eu

Barrierefrei: Ja.

- ▶ **Angebote ne Leistungen:** Qualifizierte Entzugsbehandlung für Alleinerziehende, Eltern oder Paare; Aufnahme mit Kind/Kindern.
- ▶ **Besondere Hinweise:** Angehörigenarbeit, Sozialdienst, Entlassungsmanagement.
- ▶ **Ziel:** Entzugsbehandlung Abhängigkeitserkrankter.
- ▶ **Dauer/Umfang:** 2 bis 4 Wochen.
- ▶ **Kosten:** Alle Krankenkassen.
- ▶ **Voraussetzungen:** Telefonische Voranmeldung, Krankenhauseinweisung.



Nord --- Therapie/Behandlung

Träger: Life Challenge Fehmarn

Ostseeklinik für Suchttherapie

Schulstraße 8, 23769 Fehmarn

Kontakt: 04372/620

info@life-challenge.de

www.life-challenge.de

Öffnungszeiten: Mo bis Sa 08.00 bis 20:00

Barrierefrei: Nein.

► **Angebotene Leistungen:** Life Challenge Fehmarn ist eine Fachklinik zur psychischen Entwöhnung und sozialen Reintegration von Drogenabhängigen auf der Ostseeinsel Fehmarn. Die Einrichtung verfügt im stationären Bereich über insgesamt 15 Therapieplätze. Wir behandeln männliche Klienten ab dem 17. Lebensjahr. Im Einzelfall ist auch eine Behandlung von Alkoholabhängigkeit möglich.

- **Besondere Hinweise:** Im Anschluss an die stationäre Therapie ist eine Adaptionsbehandlung möglich.
- **Ziel:** Das Ziel ist, den Klienten ein abstinentes Leben zu ermöglichen und sie sozial zu reintegrieren.
- **Dauer/Umfang:** 3 - 7,5 Monate stationäre Therapie; 2,5 - 4 Monate Adaptionsphase.
- **Kosten:** aktueller Pflegesatz liegt bei 103,12 Euro pro Tag.
- **Voraussetzungen:** Abgeschlossene Entgiftung oder Clean-Bescheinigung.



Wohnen

Nord --- Wohnen

Träger: AMEOS Eingliederung Heiligenhafen

Teilstationäres Wohnen für Menschen mit Suchterkrankung

Friedrich-Ebert-Straße 100,
23774 Heiligenhafen

Kontakt: 04362/91 16 02

lfra.ein@heiligenhafen.ameos.de

www.ameos.eu

Barrierefrei: Ja.

► **Angebotene Leistungen:** Wohn- und Betreuungsplätze für Menschen, die durch die Folgen einer chronischen Abhängigkeitserkrankung einen teilstationären Betreuungsbedarf haben; Gruppengespräche, Einzelgespräche, Suchtmittelabstinenz, Erarbeitung Suchtgeschichte, Aufbau Verhaltensalternativen, Tagesgestaltung, Krisenbewältigung, Umgang mit Behörden/Finanzen.

► **Ziel:** Entlassung in eigene Wohnung, Förderung der Selbstständigkeit, Stärkung der Selbstverantwortung.

► **Dauer/Umfang:** Abhängig vom Hilfebedarf und ausgerichtet an den individuellen Ressourcen jedes einzelnen Bewohners.

► **Kosten:** Aktuelle Entgeltvereinbarung.

► **Voraussetzungen:** Psychische Erkrankung, Feststellung Hilfebedarf (SGB XII).

Nord --- Wohnen

Träger: AMEOS Eingliederung Heiligenhafen

Wohnstätte für Menschen mit chronischer Suchterkrankung

Friedrich-Ebert-Straße 100,
23774 Heiligenhafen

Kontakt: 04362/91 16 02

lfra.ein@heiligenhafen.ameos.de

www.ameos.eu

Barrierefrei: Ja.

► **Angebotene Leistungen:** Wohnstätte für Menschen mit chronischer Abhängigkeitserkrankung und ggf. Mehrfachbehinderung; Gruppengespräche; lebenspraktische Fertigkeiten und Fähigkeiten, Tagesstrukturierung, Freizeitgestaltung, Förderung sozialer Kontakte, Entspannungstechniken, Sport, Aufbau sozialer und handwerklicher Kompetenzen.

► **Ziel:** Förderung der Selbstständigkeit, Stärkung der Selbstverantwortung, Teilhabe am gesellschaftlichen Leben.

► **Dauer/Umfang:** Abhängig vom Hilfebedarf und ausgerichtet an den individuellen Ressourcen jedes einzelnen Bewohners.

► **Kosten:** Aktuelle Entgeltvereinbarung.

- **Voraussetzungen:** Psychische Erkrankung, Feststellung Hilfebedarf (SGB XII).



Arbeit/Beschäftigung/ Teilhabe

Nord --- Arbeit/Beschäftigung/Teilhabe

Träger: Die Ostholsteiner gGmbH

Berufliche Integration

Elisabethstraße 72, 23701 Eutin

Kontakt: 04521/830 64 90

bi@die-ostholsteiner.de

www.die-ostholsteiner.de

Öffnungszeiten: Mo bis Do 08:00 bis 16:30,

Fr 08:00 bis 14:00

Barrierefrei: Ja.

► **Angebotene Leistungen:** Teilhabe am Arbeitsleben, individuelle, bedarfsorientierte Förderung und Qualifizierung in Betrieben und Institutionen des allgemeinen Arbeitsmarktes (Gemeindenaher Arbeitsplätze).

- **Besondere Hinweise:** Feststellung des Hilfebedarfs durch Leistungsträger, Vermittlung in Praktika, Vorbereitung auf und Unterstützung beim Übergang in ein sozialversicherungspflichtiges Beschäftigungsverhältnis.
- **Ziel:** Teilhabe am Arbeitsleben, Integration in den allgemeinen Arbeitsmarkt.
- **Dauer/Umfang:** Bedarfsorientiert.
- **Kosten:** Kosten werden vom Leistungsträger getragen.
- **Voraussetzungen:** Anspruch auf Eingliederungshilfe.



Nord --- Arbeit/Beschäftigung/Teilhabe

Träger: Die Ostholsteiner gGmbH

Werkstatt für angepasste Arbeit Eutin

Siemensstraße 19, 23701 Eutin

Kontakt: 04521/702 60

ew@die-ostholsteiner.de

www.die-ostholsteiner.de

Öffnungszeiten: Mo bis Do 08.00 bis 16:30,

Fr 08:00 bis 14:00

Barrierefrei: Ja.

▶ **Angeborene Leistungen:** Teilhabe am Arbeitsleben, individuelle, bedarfsorientierte Förderung und Qualifizierung, Arbeitsfelder: Catering, Elektro-Altgeräte-Demontage, Fachzentrum Metall, Garten- und Landschaftsbau, Lagerwirtschaft, Mailing und Versandlogistik, Pferdedeckenwäscherei, Pulverbeschichtung, Scandy- Geschenkeladen, Verpackung und Montage, Wäscherei.

▶ **Besondere Hinweise:** Feststellung des Hilfebedarfs durch Leistungsträger, Vermittlung in Praktika und ausgelagerte Werkstattplätze auf dem allgemeinen Arbeitsmarkt.

▶ **Ziel:** Teilhabe am Arbeitsleben, Integration in den allgemeinen Arbeitsmarkt und/oder Kooperation/Vernetzung mit diesem.

▶ **Dauer/Umfang:** Bedarfsorientiert.

▶ **Kosten:** Kosten werden vom Leistungsträger getragen.

▶ **Voraussetzungen:** Anspruch auf Eingliederungshilfe.



Nord --- Arbeit/Beschäftigung/Teilhabe

Träger: Die Ostholsteiner gGmbH

Werkstatt für angepasste Arbeit Eutin

Siemensstraße 2, 23701 Eutin

Kontakt: 04521/702 60

ew@die-ostholsteiner.de

www.die-ostholsteiner.de

Öffnungszeiten: Mo bis Do 08.00 bis 16:30,
Fr 08:00 bis 14:00

Barrierefrei: Ja.

► **Angeborene Leistungen:** Teilhabe am Arbeitsleben, individuelle, bedarfsorientierte Förderung und Qualifizierung, Arbeitsfelder: Catering, Elektro-Altgeräte-Demontage, Fachzentrum Metall, Garten- und Landschaftsbau, Lagerwirtschaft, Mailing und Versandlogistik, Pferdedeckenwäscherei, Pulverbeschichtung, Scandy- Geschenkeladen, Verpackung und Montage, Wäscherei.

► **Besondere Hinweise:** Feststellung des Hilfebedarfs durch Leistungsträger, Vermittlung in Praktika und ausgelagerte Werkstattplätze auf dem allgemeinen Arbeitsmarkt.

► **Ziel:** Teilhabe am Arbeitsleben, Integration in den allgemeinen Arbeitsmarkt und/oder Kooperation/Vernetzung mit diesem.

► **Dauer/Umfang:** Bedarfsorientiert.

► **Kosten:** Kosten werden vom Leistungsträger getragen.

► **Voraussetzungen:** Anspruch auf Eingliederungshilfe.

Nord --- Arbeit/Beschäftigung/Teilhabe

Träger: Die Ostholsteiner gGmbH

Werkstatt für angepasste Arbeit Heiligenhafen

Eichholzweg 25, 23774 Heiligenhafen

Kontakt: 04362/906 50

hw@die-ostholsteiner.de

www.die-ostholsteiner.de

Öffnungszeiten: Mo bis Do 08:00 bis 16:30,
Fr 08:00 bis 14:00

Barrierefrei: Ja.

► **Angeborene Leistungen:** Teilhabe am Arbeitsleben, individuelle, bedarfsorientierte Förderung und Qualifizierung, Arbeitsfelder: Aktenvernichtung, Elektro-Altgeräte-Demontage, Garten- und Landschaftsbau, Verpackung und Montage.

► **Besondere Hinweise:** Feststellung des Hilfebedarfs durch Leistungsträger, Vermittlung in Praktika und ausgelagerte Werkstattplätze auf dem allgemeinen Arbeitsmarkt.

- ▶ **Ziel:** Teilhabe am Arbeitsleben, Integration in den allgemeinen Arbeitsmarkt und/oder Kooperation/Vernetzung mit diesem.
- ▶ **Dauer/Umfang:** Bedarfsorientiert.
- ▶ **Kosten:** Kosten werden vom Leistungsträger getragen.
- ▶ **Voraussetzungen:** Anspruch auf Eingliederungshilfe.

Nord --- Arbeit/Beschäftigung/Teilhabe

Träger: Die Ostholsteiner gGmbH

Werkstatt für angepasste Arbeit Oldenburg

Göhler Straße 39-41, 23758 Oldenburg

Kontakt: 04361/908 80

ow@die-ostholsteiner.de

www.die-ostholsteiner.de

Öffnungszeiten: Mo bis Do 08:00 bis 16:30,

Fr 08:00 bis 14:00

Barrierefrei: Ja.

- ▶ **Angebotene Leistungen:** Teilhabe am Arbeitsleben, individuelle, bedarfsorientierte Förderung und Qualifizierung, Arbeitsfelder: Catering, Elektro-Altgeräte-Demontage, Garten- und Landschaftsbau, Mailing und Versandlogistik, Verpackung und Montage.

- ▶ **Besondere Hinweise:** Feststellung des Hilfebedarfs durch Leistungsträger, Vermittlung in Praktika und ausgelagerte Werkstattplätze auf dem allgemeinen Arbeitsmarkt.
- ▶ **Ziel:** Teilhabe am Arbeitsleben, Integration in den allgemeinen Arbeitsmarkt und/oder Kooperation/Vernetzung mit diesem.
- ▶ **Dauer/Umfang:** Bedarfsorientiert.
- ▶ **Kosten:** Kosten werden vom Leistungsträger getragen.
- ▶ **Voraussetzungen:** Anspruch auf Eingliederungshilfe.



Beratungsstelle

Nord --- Beratungsstelle

Träger: Kreis Ostholstein

Behindertenberatung im Gesundheitsamt

Holstenstraße 52, 23701 Eutin

Kontakt: 04521/78 81 92

gesundheitsamt@kreis-oh.de

www.kreis-oh.de

Öffnungszeiten: Mo bis Do 08:00 bis 15:30,

Fr 08:00 bis 12:00

Barrierefrei: Nein.

► **Angebotene Leistungen:** Beratung bei allen Fragen, die eine Behinderung betreffen.

► **Ziel:** Vermittlung von geeigneten Hilfen.

► **Kosten:** Gebührenfrei.

► **Voraussetzungen:** Keine.

Nord --- Beratungsstelle

Träger: Die Ostholsteiner, Die Brücke OH, Lebenshilfe OH

Beratungsverbund Ostholstein

Peterstraße 28, 23701 Eutin

Kontakt: 04521/40 99 65

info@beratungsverbund-ostholstein.de

www.beratungsverbund-ostholstein.de

Öffnungszeiten: Mo, Mi 09:00 bis 11:00

► **Angebotene Leistungen:** Wir bieten Beratung für Menschen mit Beeinträchtigung, ihre Angehörigen, Betreuerinnen und Betreuer. Wir informieren Sie über individuelle Hilfen und vermitteln Ihnen bei Bedarf Ansprechpartnerinnen und Ansprechpartner für Ihre Fragen.

► **Ziel:** Wir möchten die passende Unterstützung für Sie und ihre Angehörigen finden.

► **Dauer/Umfang:** Nach Bedarf.

► **Kosten:** Keine.

Süd --- Beratungsstelle

Träger: Die Ostholsteiner, Die Brücke OH, Lebenshilfe OH

Beratungsverbund Ostholstein

Eutiner Straße, 23611 Bad Schwartau

Kontakt: 0451/296 27 58

meyer@lebenshilfe-ostholstein.de

www.beratungsverbund-ostholstein.de

Öffnungszeiten: Mo, Di, Do 09:00 bis 11:00

► **Angebotene Leistungen:** Wir bieten Beratung für Menschen mit Beeinträchtigung, ihre Angehörigen, Betreuerinnen und Betreuer. Wir informieren Sie über individuelle Hilfen und vermitteln Ihnen bei Bedarf Ansprechpartnerinnen und Ansprechpartner für Ihre Fragen.

► **Ziel:** Wir möchten die passende Unterstützung für Sie und ihre Angehörigen finden.

► **Kosten:** Keine.

Nord/Süd --- Beratungsstelle

Träger: Kreis Ostholstein

Betreuungsbehörde

Lübecker Straße 41, 23701 Eutin

Kontakt: 04521/78 80

betreuungsstelle@kreis-oh.de

www.kreis-oh.de

Öffnungszeiten: Mo bis Fr 08:00 bis 12:00
und Mo bis Do 13:30 bis 15:30

Barrierefrei: Ja.

► **Angebotene Leistungen:** Beratung und Unterstützung von Betroffenen, Betreuern und Bevollmächtigten; Beratung über Vorsorgemöglichkeiten; Beglaubigung von Vorsorgevollmachten und Betreuungsverfügungen.

► **Besondere Hinweise:** Die Einrichtung einer Betreuung erfolgt durch das zuständige Betreuungsgericht (Eutin, Oldenburg i.H. oder Lübeck).

► **Ziel:** Stärkung der Selbstständigkeit der Betroffenen; Vermeidung von Betreuung durch Vorsorgevollmacht oder andere Hilfe.

► **Kosten:** Beratung kostenlos; für eine Beglaubigung wird eine Gebühr von 10 Euro erhoben.

► **Voraussetzungen:** Keine.



Selbsthilfe/ Sozialer Kontakt

Süd --- Selbsthilfe/ Sozialer Kontakt

Träger: Lebenshilfe Ostholstein e.V.

Geschäfts- und Beratungsstelle

Am Kirchhof 10, 23611 Bad Schwartau

Kontakt: 0451/290 01 14

info@lebenshilfe-ostholstein.de

www.lebenshilfe-ostholstein.de

Öffnungszeiten: Mo bis Do 08:00 bis 16:00,
Fr 08:00 bis 13:00

Barrierefrei: Ja.

► **Angeborene Leistungen:** Beratung, Begleitung und Unterstützung von Menschen mit Behinderung und deren Angehörigen.

► **Ziel:** Teilhabe am Leben in der Gemeinschaft.





Therapie/Behandlung

Süd --- Therapie/Behandlung

Träger: Lebenshilfe Ostholstein e.V.

Heilpädagogische Frühförderung

Am Petroleumhafen 2, 23611 Bad Schwartau

Kontakt: 0451/47 98 69 71

fruehfoerderung@lebenshilfe-ostholstein.de

www.lebenshilfe-ostholstein.de

Öffnungszeiten: Mo bis Do 08:00 bis 16:00,

Fr 08:00 bis 14:00

Barrierefrei: Ja.

► **Angebotene Leistungen:** Heilpädagogische Frühförderung, niedrigschwellige Beratung zu allen Fragen der frühkindlichen Entwicklung.

► **Ziel:** Förderung der kindlichen Entwicklung.

Süd --- Therapie/Behandlung

Träger: LeDie gGmbH

Interdisziplinäre Frühförderstelle Bad Schwartau und Umgebung

Am Petroleumhafen 2, 23611 Bad Schwartau

Kontakt: 0451/47 98 69 70

bad-schwartau@iff-sh.de

www.iff-sh.de

Öffnungszeiten: Mo bis Do 08:00 bis 16:00,

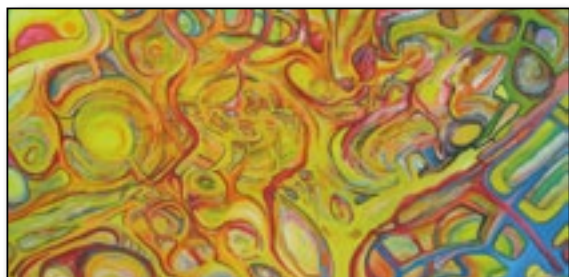
Fr 08:00 bis 14:00

Barrierefrei: Ja.

► **Angebotene Leistungen:** Komplexleistung Frühförderung, niedrigschwellige Beratung zu allen Fragen der frühkindlichen Entwicklung.

► **Besondere Hinweise:** Das Angebot wird in Kooperation mit dem Logopädiezentrum Bad Schwartau sowie mit der Lebenshilfe Ostholstein erbracht.

► **Ziel:** Förderung der kindlichen Entwicklung.



Nord --- Therapie/Behandlung

Träger: AMEOS Klinikum Heiligenhafen

Kompetenzzentrum für Menschen mit geistiger Behinderung

Friedrich-Ebert-Straße 100,

23774 Heiligenhafen

Kontakt: 04362/91 12 78

mgue.psy@heiligenhafen.ameos.de

www.ameos.eu

Barrierefrei: Ja.

► **Angeborene Leistungen:** Behandlung von psychiatrisch erkrankten Erwachsenen mit geistiger Behinderung; psychiatrische, neurologische und allgemeinmedizinische Diagnostik; individuelle Nachsorgeplanung.

► **Ziel:** Schnelle und störungsfreie Entlassung des behinderten Menschen in seine gewohnte Umgebung.



Wohnen

Süd --- Wohnen

Träger: CJD Bad Schwartau

Ambulante Hilfen

Rantzauallee 24, 23611 Bad Schwartau

Kontakt: 0451/280 29 26 & 0151/40 63 87 38

info@cjd-bad-schwartau.de

www.cjd-bad-schwartau.de

Öffnungszeiten: Mo bis Fr 09:00 bis 12:00

Barrierefrei: Nein.

- ▶ **Angebote Leistungen:** Ambulante Betreuung im eigenen Wohnraum für Menschen mit geistiger Beeinträchtigung. Beratung, Training und Unterstützung bei der Grundversorgung und Haushaltsführung, bei Behördenangelegenheiten. Finanziellen Fragen, medizinischer Versorgung, Tages- und Freizeitgestaltung, Arbeit und Beschäftigung sowie Begleitung in Krisensituationen. Gruppenangebote (Freizeit-, Kreativ und Aktivierungsgruppen).
- ▶ **Besondere Hinweise:** Feststellung des Hilfebedarfs durch das Gesundheitsamt, damit die Kosten vom Sozialhilfeträger übernommen werden können. Selbstzahlung, z.B. über persönliches Budget, ist ebenfalls möglich.

▶ **Ziel:** Die Ziele richten sich nach dem individuellen Bedarf und sind ausgerichtet auf die Förderung der Selbstständigkeit.

▶ **Dauer/Umfang:** Nach dem individuellen Bedarf von kurzzeitig bis mehrere Jahre, von einer bis mehrere Stunden pro Woche.

▶ **Kosten:** Kostenübernahme durch den Sozialhilfeträger nach Prüfung der wirtschaftlichen Verhältnisse möglich, Selbstzahlung.

▶ **Voraussetzungen:** Motivation, selbstständig zu leben, Bereitschaft zur Mitarbeit.



Nord --- Wohnen

Träger: mitten-drin Netzwerk Ostholstein e.V.

Ambulante Betreuung

Große Schmützstraße 2, 23758 Oldenburg

Kontakt: 04361/49 43 56

mitten-drin-oh@t-online.de

www.mitten-drin-oh.de

Öffnungszeiten: Mo bis Sa 08:00 bis 20:00

Barrierefrei: Ja.

► **Angebotene Leistungen:** Ambulante Betreuung von Menschen mit Behinderung im privaten Wohnraum.

► **Besondere Hinweise:** Wir bieten eine 24 Std. Bereitschaft und betreuen auch am Wochenende.

► **Ziel:** Verselbständigung und Alltagsbegleitung.

► **Dauer/Umfang:** Der Hilfebedarf wird durch die Eingliederungshilfe des Kreises in Dauer und Umfang festgelegt.

► **Kosten:** i.d.R. zahlt die Eingliederungshilfe.

► **Voraussetzungen:** Eine geistige Behinderung steht im Vordergrund.

Nord --- Wohnen

Träger: ASH Ambulante Soziale Hilfen

Ambulante Dienste

Lindenallee 78, 23758 Oldenburg

Kontakt: 0152/27 66 60 80

info@ash-ostholstein.de

Barrierefrei: Nein.

► **Angebotene Leistungen:** Wir sind Alltagsbegleiter, Assistenten, Berater und Unterstützer für ein selbstbestimmtes Leben mit Handicap.

► **Ziel:** Ein selbstbestimmtes Leben für Menschen mit Handicap in einer eigenen Wohnung.

► **Dauer/Umfang:** Dauer und Umfang gemäß individuellem Hilfeplan.

► **Kosten:** Die Kosten übernimmt bei Genehmigung der Kreis Ostholstein oder ein anderer zuständiger Sozialhilfeträger.

► **Voraussetzungen:** Fähigkeit zum ambulant betreuten Wohnen.



Nord --- Wohnen

Träger: AMEOS Pflege Heiligenhafen

Fachpflegeeinrichtung für Menschen mit geistiger Behinderung

Friedrich-Ebert-Straße 100,

23774 Heiligenhafen

Kontakt: 04362/91 14 61

bhal.pfl@heiligenhafen.ameos.de

www.ameos.eu

Barrierefrei: Ja.

► **Angebotene Leistungen:** Fachpflegeeinrichtung für Menschen mit geistiger Behinderung und psychiatrischer, neurologischer Erkrankung, Verhaltensbesonderheiten, Autismus, Demenz, somatischen Erkrankungen; Beziehungspflege; pflegerische und heilpädagogische Elemente; Ermöglichung eines selbstbestimmten Lebens, Förderung der Bewohner; Einbindung in ein ortsnahes Netzwerk von Pflege-, Behandlungs- und Eingliederungseinrichtungen.

► **Besondere Hinweise:** Wir verfügen über kleine Wohngruppen a circa 10 Bewohner und einem kleinen geschützten Bereich mit 10 Plätzen.

► **Ziel:** Individuelle Pflege, Ermöglichung eines selbstbestimmten Lebens.

► **Dauer/Umfang:** Vollstationäre Pflege (SGB XI).

► **Kosten:** Diese hängen vom Grad der Pflege- und Betreuungsbedürftigkeit ab; wir beraten und informieren Interessenten gern.

► **Voraussetzungen:** Pflegebedürftigkeit (Pflegestufe 0 bis Härtefall).

Nord --- Wohnen

Träger: AMEOS Pflege Neustadt

Fachpflegeeinrichtung für Menschen mit geistiger Behinderung

Wiesenhof, 23730 Neustadt

Kontakt: 04561/611 43 86

uwur.pfl@neustadt.ameos.de

www.ameos.eu

Barrierefrei: Ja.

► **Angebotene Leistungen:** Fachpflegeeinrichtung für Menschen mit geistiger Behinderung und psychiatrischer, neurologischer Erkrankung, Verhaltensbesonderheiten, Autismus, Demenz, somatischen Erkrankungen; Beziehungspflege; pflegerische und heilpädagogische Elemente; Ermöglichung eines selbstbestimmten Lebens, Förderung der Bewohner; Einbindung in ein ortsnahes Netzwerk von Pflege-, Behandlungs- und Eingliederungseinrichtungen.

► **Besondere Hinweise:** Kleine Wohngruppen à 10 Bewohner; 4 geschützte Wohngruppen hier ist ein Beschluss gemäß § 1906 BGB erforderlich.

► **Ziel:** Individuelle Pflege, Ermöglichung eines selbstbestimmten Lebens.

► **Dauer/Umfang:** Vollstationäre Pflege.

► **Kosten:** Gerne übersenden wir eine Kostenübersicht; die Kosten sind abhängig von der jeweiligen Pflegestufe.

► **Voraussetzungen:** Pflegestufe 0 bis 3, Heimpflegebedürftigkeit.

Nord --- Wohnen

Träger: Hamburger Lebenshilfe-Werk

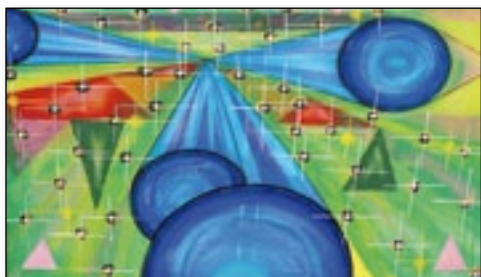
Karl-Schütze-Heim

Grömitzer Straße 4, 23730 Merkendorf

Kontakt: 04561/515 60

ksh@lebenshilfe-werk-ggmbh.de

www.lebenshilfe-ostholstein.de



Nord --- Wohnen

Träger: Die Ostholsteiner gGmbH

SeLmA, Selbstständig Leben mit Assistenz

Siemensstraße 2, 23701 Eutin

Kontakt: 04521/70 26 60

jotter@die-ostholsteiner.de

www.die-ostholsteiner.de

Barrierefrei: Ja.

► **Angebotene Leistungen:** Ambulante Begleitung und Unterstützung für Menschen mit Beeinträchtigungen, die in einer eigenen Wohnung leben, Assistenz im Umgang mit Behörden, Unterstützung in allen Alltagsfragen.

► **Besondere Hinweise:** Persönliche Zukunftsplanung, Beratung und Krisenintervention, offener Freitagstreff in Oldenburg (Göhler Straße 60, freitags, 14:00 bis 17:00 Uhr).

► **Ziel:** Selbstbestimmtes Leben ermöglichen und den persönlichen Assistenzbedarf erfüllen, Teilhabe am Leben der Gesellschaft.

► **Dauer/Umfang:** Bedarfsorientiert.

► **Kosten:** Bei Erfüllung der spezifischen Voraussetzungen trägt sie der Leistungsträger.

► **Voraussetzungen:** Feststellung des Hilfebedarfs durch den Leistungsträger.

Nord --- Wohnen

Träger: Die Ostholsteiner gGmbH

Stationäres Wohnen

Siemensstraße 17, 23701 Eutin

Kontakt: 04521/79 93 12

weddeling@die-ostholsteiner.de

www.die-ostholsteiner.de

Barrierefrei: Ja.

► **Angebotene Leistungen:** Differenzierte, am individuellen Bedarf orientierte Wohnangebote in Eutin und Oldenburg, Leben in Wohngruppen; integrierte Wohnungen und Appartements, Außenwohngemeinschaften, Haus Am Priwall, Eutin, 31 Plätze;
Haus am Bahnhof, Eutin, 30 Plätze;

Haus Brookkamp, Oldenburg, 30 Plätze;

Haus Meyerhoffstraße, Oldenburg, 30 Plätze.

- **Besondere Hinweise:** Persönliche Zukunftsplanung, Stärkung des Netzwerks vor Ort durch Sozialraumkoordinatoren, Zusammenleben als Paar möglich.
- **Ziel:** Selbstbestimmtes Leben ermöglichen und den persönlichen Assistenzbedarf erfüllen, Teilhabe am Leben der Gesellschaft.
- **Dauer/Umfang:** Bedarfsorientiert.
- **Kosten:** Bei Erfüllung der spezifischen Voraussetzungen trägt sie der Leistungsträger.
- **Voraussetzungen:** Feststellung des Hilfebedarfs durch den Leistungsträger.



Arbeit/Beschäftigung/ Teilhabe

Nord --- Arbeit/Beschäftigung/Teilhabe

Träger: Die Ostholsteiner gGmbH

Berufliche Integration

Elisabethstraße 72, 23701 Eutin

Kontakt: 04521/830 64 90

bi@die-ostholsteiner.de

www.die-ostholsteiner.de

Öffnungszeiten: Mo bis Do 08:00 bis 16:30,

Fr 08:00 bis 14:00

Barrierefrei: Ja.

- ▶ **Angebotene Leistungen:** Teilhabe am Arbeitsleben, individuelle, bedarfsorientierte Förderung und Qualifizierung in Betrieben und Institutionen des allgemeinen Arbeitsmarktes (Gemeindenaher Arbeitsplätze).
- ▶ **Besondere Hinweise:** Feststellung des Hilfebedarfs durch Leistungsträger, Vermittlung in Praktika, Vorbereitung auf und Unterstützung beim Übergang in ein sozialversicherungspflichtiges Beschäftigungsverhältnis.
- ▶ **Ziel:** Teilhabe am Arbeitsleben, Integration in den allgemeinen Arbeitsmarkt.
- ▶ **Dauer/Umfang:** Bedarfsorientiert.
- ▶ **Kosten:** Kosten werden vom Leistungsträger getragen.
- ▶ **Voraussetzungen:** Anspruch auf Eingliederungshilfe.



Nord --- Arbeit/Beschäftigung/Teilhabe

Träger: Die Ostholsteiner gGmbH

Werkstatt für angepasste Arbeit Eutin

Siemensstraße 19, 23701 Eutin

Kontakt: 04521/702 60

ew@die-ostholsteiner.de

www.die-ostholsteiner.de

Öffnungszeiten: Mo bis Do 08.00 bis 16:30,
Fr 08:00 bis 14:00

Barrierefrei: Ja.

► **Angeborene Leistungen:** Teilhabe am Arbeitsleben, individuelle, bedarfsorientierte Förderung und Qualifizierung, Arbeitsfelder:

Catering, Elektro-Altgeräte-Demontage, Fachzentrum Metall, Garten- und Landschaftsbau, Lagerwirtschaft, Mailing und Versandlogistik, Pferdedeckenwäscherei, Pulverbeschichtung, Scandy- Geschenkela-den, Verpackung und Montage, Wäscherei.



► **Besondere Hinweise:** Feststellung des Hilfebedarfs durch Leistungsträger, Vermittlung in Praktika und ausgelagerte Werkstattplätze auf dem allgemeinen Arbeitsmarkt.

► **Ziel:** Teilhabe am Arbeitsleben, Integration in den allgemeinen Arbeitsmarkt und/oder Kooperation/Vernetzung mit diesem.

► **Dauer/Umfang:** Bedarfsorientiert.

► **Kosten:** Kosten werden vom Leistungsträger getragen.

► **Voraussetzungen:** Anspruch auf Eingliederungshilfe.

Nord --- Arbeit/Beschäftigung/Teilhabe

Träger: Die Ostholsteiner gGmbH

Werkstatt für angepasste Arbeit Heiligenhafen

Eichholzweg 25, 23774 Heiligenhafen

Kontakt: 04362/906 50

hw@die-ostholsteiner.de

www.die-ostholsteiner.de

Öffnungszeiten: Mo bis Do 08:00 bis 16:30,
Fr 08:00 bis 14:00

Barrierefrei: Ja.

► **Angebotene Leistungen:** Teilhabe am Arbeitsleben, individuelle, bedarfsorientierte Förderung und Qualifizierung, Arbeitsfelder: Aktenvernichtung, Elektro-Altgeräte-Demontage, Garten- u. Landschaftsbau, Verpackung u. Montage.

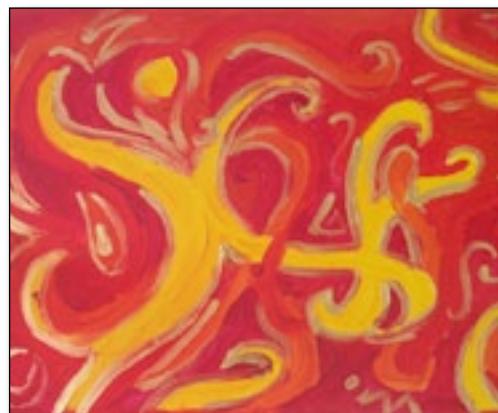
► **Besondere Hinweise:** Feststellung des Hilfebedarfs durch Leistungsträger, Vermittlung in Praktika und ausgelagerte Werkstattplätze auf dem allgemeinen Arbeitsmarkt.

► **Ziel:** Teilhabe am Arbeitsleben, Integration in den allgemeinen Arbeitsmarkt und/oder Kooperation/Vernetzung mit diesem.

► **Dauer/Umfang:** Bedarfsorientiert.

► **Kosten:** Kosten werden vom Leistungsträger getragen.

► **Voraussetzungen:** Anspruch auf Eingliederungshilfe.



Nord --- Arbeit/Beschäftigung/Teilhabe

Träger: Die Ostholsteiner gGmbH

Werkstatt für angepasste Arbeit Oldenburg

Göhler Straße 39-41, 23758 Oldenburg

Kontakt: 04361/908 80

ow@die-ostholsteiner.de

www.die-ostholsteiner.de

Öffnungszeiten: Mo bis Do 08:00 bis 16:30,
Fr 08:00 bis 14:00

Barrierefrei: Ja.

► **Angebotene Leistungen:** Teilhabe am Arbeitsleben, individuelle, bedarfsorientierte Förderung und Qualifizierung, Arbeitsfelder: Catering, Elektro-Altgeräte-Demontage, Garten- und Landschaftsbau, Mailing und Versandlogistik, Verpackung und Montage.

► **Besondere Hinweise:** Feststellung des Hilfebedarfs durch Leistungsträger, Vermittlung in Praktika und ausgelagerte Werkstattplätze auf dem allgemeinen Arbeitsmarkt.

► **Ziel:** Teilhabe am Arbeitsleben, Integration in den allgemeinen Arbeitsmarkt und/oder Kooperation/Vernetzung mit diesem.

► **Dauer/Umfang:** Bedarfsorientiert.

► **Kosten:** Kosten werden vom Leistungsträger getragen.

► **Voraussetzungen:** Anspruch auf Eingliederungshilfe.

Beratungsstelle

Nord --- Beratungsstelle

Träger: Ortsverein Heiligenhafen Deutscher Schwerhörigenbund e.V.

Schwerhörigenbund Heiligenhafen

Gustav Frenssenweg 6, 23774 Heiligenhafen

Kontakt: 04362/50 62 92

bruescher@tiscali.de

www.schwerhörigkeit.de



Nord --- Beratungsstelle

Träger: Kreis Ostholstein

Behindertenberatung im Gesundheitsamt

Holstenstraße 52, 23701 Eutin

Kontakt: 04521/78 81 92

gesundheitsamt@kreis-oh.de

www.kreis-oh.de

Öffnungszeiten: Mo bis Do 08:00 bis 15:30,
Fr 08:00 bis 12:00

Barrierefrei: Nein.

- ▶ **Angebote Leistungen:** Beratung bei allen Fragen, die eine Behinderung betreffen.
- ▶ **Ziel:** Vermittlung von geeigneten Hilfen.
- ▶ **Dauer/Umfang:** Offen.
- ▶ **Kosten:** Gebührenfrei.
- ▶ **Voraussetzungen:** Keine.

Nord --- Beratungsstelle

Träger: Die Ostholsteiner, Die Brücke OH, Lebenshilfe OH

Beratungsverbund Ostholstein

Peterstraße 28, 23701 Eutin

Kontakt: 04521/40 99 65

info@beratungsverbund-ostholstein.de

www.beratungsverbund-ostholstein.de

Öffnungszeiten: Mo, Mi 09:00 bis 11:00

Barrierefrei: Ja.

- ▶ **Angebotene Leistungen:** Wir bieten Beratung für Menschen mit Beeinträchtigung, ihre Angehörigen, Betreuerinnen und Betreuer. Wir informieren Sie über individuelle Hilfen und vermitteln Ihnen bei Bedarf Ansprechpartnerinnen und Ansprechpartner für Ihre Fragen.
- ▶ **Ziel:** Wir möchten die passende Unterstützung für Sie und ihre Angehörigen finden.
- ▶ **Kosten:** Keine.

- ▶ **Angebotene Leistungen:** Wir bieten Beratung für Menschen mit Beeinträchtigung, ihre Angehörigen, Betreuerinnen und Betreuer. Wir informieren Sie über individuelle Hilfen und vermitteln Ihnen bei Bedarf Ansprechpartnerinnen und Ansprechpartner für Ihre Fragen.
- ▶ **Ziel:** Wir möchten die passende Unterstützung für Sie und ihre Angehörigen finden.
- ▶ **Kosten:** Keine.

Süd --- Beratungsstelle

Träger: Die Ostholsteiner, Die Brücke OH, Lebenshilfe OH

Beratungsverbund Ostholstein

Eutiner Straße, 23611 Bad Schwartau

Kontakt: 0451/296 27 58

meyer@lebenshilfe-ostholstein.de

www.beratungsverbund-ostholstein.de

Öffnungszeiten: Mo, Di, Do 09:00 bis 11:00

Nord --- Beratungsstelle

Träger: Rückenwind - Verein für Körper- und Mehrfachbehinderte Ostholstein e.V.

Rückenwind

Kiekebusch 1a, 23730 Neustadt

Kontakt: 04561/175 84



Wohnen

Nord --- Wohnen

Träger: Die Ostholsteiner gGmbH

SeLmA, Selbstständig Leben mit Assistenz

Siemensstraße 2, 23701 Eutin

Kontakt: 04521/70 26 60

jotter@die-ostholsteiner.de

www.die-ostholsteiner.de

Barrierefrei: Ja.

- ▶ **Angebotene Leistungen:** Ambulante Begleitung und Unterstützung für Menschen mit Beeinträchtigungen, die in einer eigenen Wohnung leben, Assistenz im Umgang mit Behörden, Unterstützung in allen Alltagsfragen.
- ▶ **Besondere Hinweise:** Persönliche Zukunftsplanung, Beratung und Krisenintervention, offener Freitagstreff in Oldenburg (Göhler Straße 60, freitags, 14:00 bis 17:00 Uhr).
- ▶ **Ziel:** Selbstbestimmtes Leben ermöglichen und den persönlichen Assistenzbedarf erfüllen, Teilhabe am Leben der Gesellschaft.
- ▶ **Dauer/Umfang:** Bedarfsorientiert.
- ▶ **Kosten:** Bei Erfüllung der spezifischen Voraussetzungen trägt sie der Leistungsträger.
- ▶ **Voraussetzungen:** Feststellung des Hilfebedarfs durch den Leistungsträger.

Nord --- Wohnen

Träger: Die Ostholsteiner gGmbH

Stationäres Wohnen

Siemensstraße 17, 23701 Eutin

Kontakt: 04521/79 93 12

weddeling@die-ostholsteiner.de

www.die-ostholsteiner.de

Barrierefrei: Ja.

- ▶ **Angebotene Leistungen:** Differenzierte, am individuellen Bedarf orientierte Wohnangebote in Eutin und Oldenburg, Leben in Wohngruppen; integrierte Wohnungen und Appartements, Außenwohngemeinschaften, Haus Am Priwall, Eutin, 31 Plätze; Haus am Bahnhof, Eutin, 30 Plätze; Haus Brookkamp, Oldenburg, 30 Plätze; Haus Meyerhoffstraße, Oldenburg, 30 Plätze.
- ▶ **Besondere Hinweise:** Persönliche Zukunftsplanung, Stärkung des Netzwerks vor Ort durch Sozialraumkoordinatoren, Zusammenleben als Paar möglich.
- ▶ **Ziel:** Selbstbestimmtes Leben ermöglichen und den persönlichen Assistenzbedarf erfüllen, Teilhabe am Leben der Gesellschaft.
- ▶ **Dauer/Umfang:** Bedarfsorientiert.
- ▶ **Kosten:** Bei Erfüllung der spezifischen Voraussetzungen trägt sie der Leistungsträger.
- ▶ **Voraussetzungen:** Feststellung des Hilfebedarfs durch den Leistungsträger.



Alltagsgestaltung

Süd --- Alltagsgestaltung

Träger: CJD Bad Schwartau

Ambulante Hilfen

Rantzauallee 24, 23611 Bad Schwartau

Kontakt: 0451/280 29 26 & 0151/40 63 87 38

info@cjd-bad-schwartau.de

www.cjd-bad-schwartau.de

Öffnungszeiten: Mo bis Fr 09:00 bis 12:00

Barrierefrei: Nein.

► **Angebote Leistungen:** Sozialpädagogische Familienhilfe (SPFH). Beratung und Unterstützung in Erziehungsfragen, bei der Alltagsbewältigung, in der Tages- und Freizeitgestaltung, Begleitung zu Ämtern, Ärzten und Schulgesprächen, Entlastungsgespräche mit allen Familienmitgliedern, Hilfe in Krisensituationen.

► **Besondere Hinweise:** Feststellung der Hilfebedürftigkeit durch das Jugendamt, damit dieses die Kosten übernimmt. Selbstzahlung ist ebenfalls möglich.

► **Ziel:** Stärkung der Erziehungskompetenzen der Eltern und Unterstützung der positiven Entwicklung der Kinder und Jugendlichen.

► **Dauer/Umfang:** Nach individuellem Bedarf von kurzzeitig bis mehrere Jahre, von einer bis mehrere Stunden pro Woche.

► **Kosten:** Kostenübernahme durch das Jugendamt möglich, Selbstzahlung.

► **Voraussetzungen:** Motivation zur Veränderung, Bereitschaft zur Mitarbeit.

Süd --- Alltagsgestaltung

Träger: Lebenshilfe Ostholstein e.V.

Familientlastender Dienst

Eutiner Straße 10, 23611 Bad Schwartau

Kontakt: 0451/296 27 58

meyer@lebenshilfe-ostholstein.de

www.lebenshilfe-ostholstein.de

Öffnungszeiten: Mo bis Do 08:30 bis 14:00

Barrierefrei: Ja.

► **Angebote Leistungen:** Beratung, Vermittlung von Alltagshilfen, Schulbegleitung, Betreuung von behinderten Kindern und Angehörigen im häuslichen Umfeld.

► **Ziel:** Teilhabe am Leben der Gemeinschaft.

► **Kosten:** Kostenlose Beratung, die Kosten werden in der Regel von den Pflegekassen oder dem örtlichen Sozialhilfeträger übernommen.



Arbeit/Beschäftigung/ Teilhabe

Nord --- Arbeit/Beschäftigung/Teilhabe

Träger: integra gGmbH

Beratung, Ambulante Dienste

Wasserstraße 3, 23701 Eutin

Kontakt: 04521/796 72 15

info@integra-sh.de

www.integra-sh.de

Öffnungszeiten: Nach Vereinbarung

Barrierefrei: Ja.

► **Angebotene Leistungen:** Persönliche Beratung und Unterstützung in allen Fragen rund um das Thema Arbeit.

► **Ziel:** Berufliche Orientierung, Akquise von Arbeitsplätzen, Erhalt von Arbeitsverhältnissen.

► **Dauer/Umfang:** Nach Bedarf.

► **Kosten:** Kostenfrei/finanziert durch unterschiedliche Kostenträger.

► **Voraussetzungen:** Schwerbehinderung oder erhebliche gesundheitliche Beeinträchtigung.

Nord --- Arbeit/Beschäftigung/Teilhabe

Träger: integra gGmbH

Beratung, Ambulante Dienste

Schuhsstraße 61, 23758 Oldenburg

Kontakt: 04361/62 65 68

info@integra-sh.de

www.integra-sh.de

Öffnungszeiten: Nach Vereinbarung

Barrierefrei: Ja.

► **Angebotene Leistungen:** Persönliche Beratung und Unterstützung in allen Fragen rund um das Thema Arbeit.

► **Ziel:** Berufliche Orientierung, Akquise von Arbeitsplätzen, Erhalt von Arbeitsverhältnissen.

► **Dauer/Umfang:** Nach Bedarf.

► **Kosten:** Kostenfrei/finanziert durch unterschiedliche Kostenträger.

► **Voraussetzungen:** Schwerbehinderung oder erhebliche gesundheitliche Beeinträchtigung.



Beratungsstelle

Süd --- Beratungsstelle

Träger: Kinderschutzbund Kreisverband

Ostholstein

Ambulante Hilfen

Markt 11, 23611 Bad Schwartau

Kontakt: 0451/499 26 05

ambusued@kinderschutzbund-oh.de

www.kinderschutzbund-oh.de

Öffnungszeiten: Di 10:00 bis 12:00

Barrierefrei: Nein.

► **Angebotene Leistungen:** Wohnraumhilfen, wir beraten bei Fragen zur Beschaffung und Erhalt einer Wohnung, bei wirtschaftlichen Problemen und bei zusätzlichen Hemmnissen, die die Wohnungsbeschaffung erschweren. Im Einzelfall und nach Absprache können wir praktische Unterstützung z.B. bei der Wohnungssuche anbieten. Während der Sprechzeiten bieten wir auch eine telefonische Beratung an.

► **Besondere Hinweise:** Wir stehen als Ansprechpartner und Berater zur Verfügung, die bei Bedarf weitere Hilfen vermitteln und Kontakte zu weiteren Anlaufstationen herstellen können.

► **Ziel:** Bei uns werden Menschen in ihrem Bemühen unterstützt, Wohnungslosigkeit zu vermeiden oder zu beenden.

► **Dauer/Umfang:** Die Beratung während unserer Sprechzeiten kann einmalig oder auch mehrfach in Anspruch genommen werden.

► **Kosten:** Es entstehen für die Ratsuchenden keine Kosten.

► **Voraussetzungen:** Praktische Hilfen werden nur im Süden OHs angeboten.

Nord --- Beratungsstelle

Träger: Hübner, Hannelore

Beratende Seelsorge für Persönlichkeitsentwicklung und Sozialkompetenzen

Meinsdorfer Weg 136, 23701 Eutin

Kontakt: 04521/46 54

hhuebner@fishpost.de

www.icl-institut.org

Barrierefrei: Nein.

► **Angebotene Leistungen:** Beratung zum Verstehen und Verändern der Lebenssituation durch Erarbeitung des persönlichen Lebensstils auf individualpsychologischer Grundlage, Christliche Gebete.

► **Besondere Hinweise:** Beratungstermine nur nach telefonischer Vereinbarung.

► **Ziel:** Ermutigung, Entwicklung von Perspektiven durch das Entdecken von Ressourcen.

► **Dauer/Umfang:** Die Beratungsgespräche dauern jeweils bis zu 90 Minuten. Die Anzahl der Gespräche wird gemeinsam verabredet.

► **Kosten:** Nach Vereinbarung.

► **Voraussetzungen:** Keine.

Süd --- Beratungsstelle

Träger: Die Ostholsteiner, Die Brücke OH, Lebenshilfe OH

Beratungsverbund Ostholstein

Eutiner Straße, 23611 Bad Schwartau

Kontakt: 0451/296 27 58

meyer@lebenshilfe-ostholstein.de

www.beratungsverbund-ostholstein.de

Öffnungszeiten: Mo, Di, Do 09:00 bis 11:00

► **Angebotene Leistungen:** Wir bieten Beratung für Menschen mit Beeinträchtigung, ihre Angehörigen, Betreuerinnen und Betreuer. Wir informieren Sie über individuelle Hilfen und vermitteln Ihnen bei Bedarf Ansprechpartnerinnen und Ansprechpartner für Ihre Fragen.

► **Ziel:** Wir möchten die passende Unterstützung für Sie und ihre Angehörigen finden.

► **Kosten:** Keine.

Nord --- Beratungsstelle

Träger: Die Ostholsteiner, Die Brücke OH, Lebenshilfe OH

Beratungsverbund Ostholstein

Peterstraße 28, 23701 Eutin

Kontakt: 04521/40 99 65

info@beratungsverbund-ostholstein.de

www.beratungsverbund-ostholstein.de

Öffnungszeiten: Mo, Mi 09:00 bis 11:00

► **Angebotene Leistungen:** Wir bieten Beratung für Menschen mit Beeinträchtigung, ihre Angehörigen, Betreuerinnen und Betreuer. Wir informieren Sie über individuelle Hilfen und vermitteln Ihnen bei Bedarf Ansprechpartnerinnen und Ansprechpartner für Ihre Fragen.

► **Ziel:** Wir möchten die passende Unterstützung für Sie und ihre Angehörigen finden.

► **Kosten:** Keine.

Nord --- Beratungsstelle

Träger: Betreuungsverein Ostholstein e.V.

Beratungsstelle

Waldstraße 6, 23701 Eutin

Kontakt: 04521/80 03 31

betreuungsverein@drk-ostholstein.de

www.betreuungsverein-oh.de

► **Angebotene Leistungen:** Der Verein trägt Sorge für volljährige Menschen, die aufgrund einer psychischen Erkrankung oder einer körperlichen, geistigen oder seelischen Behinderung nicht oder nur teilweise in der Lage sind, ihre persönlichen Angelegenheiten zu bewältigen.

Nord --- Beratungsstelle

Träger: Kirchenkreis Ostholstein

Beratungsstelle für Familien-, Partnerschafts- und Lebensfragen

Johannisstraße 35, 23758 Oldenburg

Kontakt: 04521/800 54 10

diakonie-neustadt@kk-oh.de

Barrierefrei: Ja.

► **Angebotene Leistungen:** Beratung bei Familienkonflikten, Erziehungsfragen, Problemen der Lebensbewältigung, Schulproblemen; Einzelberatung, Ehe- und Paarberatung, systemische Familientherapie, Beratung von Jugendlichen, Kindergruppe zum Thema Trennung/Scheidung der Eltern, Elternkurse, Elternabende an Kindergärten, Fachberatung pädagogischer Fachkräfte.

► **Besondere Hinweise:** Außenstelle Oldenburg, Anmeldung über Hauptstelle Neustadt (04521/800 54 10).

► **Dauer/Umfang:** Nach Absprache.

► **Kosten:** Keine, Spenden willkommen.

► **Voraussetzungen:** Keine.

Nord --- Beratungsstelle

Träger: Ev.-Luth. Kirchenkreis Ostholstein

Evangelisches Zentrum, Diakonisches Werk

Schloßstraße 13, 23701 Eutin

Kontakt: 04521/800 52 13

info@kk-oh.de

www.kirchenkreis-ostholstein.de

Barrierefrei: Ja.

► **Angebotene Leistungen:** Seelsorge am Krankenbett, Begleitung in Krisen und Konflikten, Suchtberatung, Hilfe in Not, Trauerbegleitung – diese und weitere Angebote finden Menschen, die Rat und Unterstützung in den unterschiedlichsten Lebenssituationen benötigen, in den Diensten und Werken des Kirchenkreises Ostholstein.

► **Dauer/Umfang:** Nach Bedarf des Hilfesuchenden und den hiesigen Möglichkeiten.

► **Kosten:** Keine.

Süd --- Beratungsstelle

Träger: Lebenshilfe Ostholstein e.V.

Familienzentrum Ostholstein Süd

Eutiner Straße 10, 23611 Bad Schwartau

Kontakt: 0451/292 93 38

sier@lebenshilfe-ostholstein.de

www.lebenshilfe-ostholstein.de

Öffnungszeiten: Mo, Di, Do 09:00 bis 12:00

Barrierefrei: Ja.

► **Angeborene Leistungen:** Frühe Hilfen, Eltern-Kindtreffs in verschiedenen Orten der Region, Sozialpädagogische Beratung, Familienhebammenfachberatung, Vermittlung von Familienhebammen und Familienhelferinnen, Babysittervermittlung.

► **Ziel:** Unterstützung und Hilfe für Familien und Kinder.

Nord --- Beratungsstelle

Träger: Kreis Ostholstein

Migrationssozialberatung

Lübecker Straße 43, 23701 Eutin

Kontakt: 04521/78 86 26

u.wille@kreis-oh.de

► **Besondere Hinweise:** Weitere Standorte in Bad Schwartau, Heiligenhafen und Neustadt.

Nord --- Beratungsstelle

Träger: DRK Kreisverband Ostholstein e.V.

Migrationsberatung für erwachsene Einwanderer/ Migrationssozialberatung

Waldstraße 6, 23701 Eutin

Kontakt: 04521/800 33 20

susanne.voss@drk-oh.de

www.drk-ostholstein.de

Öffnungszeiten: Mo, Mi, Do, Fr 09:00 bis 12:00, Mi 14:00 bis 17:00 und Mo/Fr und nach Vereinbarung

Barrierefrei: Nein.

► **Angeborene Leistungen:** Informationen zum Spracherwerb; Hilfe im Umgang mit Behörden, Anträgen und Formularen; Informationen zu Sozialleistungen; Hilfe bei Wohnungsfragen; Beratung bei schulischen Fragen; Weiterbildungs- und Qualifizierungsberatung; Unterstützung bei persönlichen und familiären Problemen.

► **Ziel:** Unterstützung und Begleitung bei der Eingliederung in das soziale, berufliche und kulturelle Leben in Deutschland.

► **Dauer/Umfang:** Nach Wunsch der Klientinnen und Klienten.

► **Kosten:** Für Klientinnen und Klienten kostenlos.

► **Voraussetzungen:** Keine.

Nord --- Beratungsstelle

Träger: DRK Kreisverband Ostholstein e.V.

Migrationsberatung für erwachsene Einwanderer/ Migrationssozialberatung

Schuhstraße 27, 23758 Oldenburg

Kontakt: 04521/800 37 90

susanne.voss@drk-oh.de

www.drk-ostholstein.de

Öffnungszeiten: Di 09:00 bis 12:00 und
14:00 bis 16:00, Do 14:00 bis 16:00
und nach Vereinbarung

Barrierefrei: Ja.

► **Angebote Leistungen:** Informationen zum Spracherwerb; Hilfe im Umgang mit Behörden, Anträgen und Formularen; Informationen zu Sozialleistungen; Hilfe bei Wohnungsfragen; Beratung bei schulischen Fragen; Weiterbildungs- und Qualifizierungsberatung; Unterstützung bei persönlichen und familiären Problemen.

► **Ziel:** Unterstützung und Begleitung bei der Eingliederung in das soziale, berufliche und kulturelle Leben in Deutschland.

► **Dauer/Umfang:** Nach Wunsch der Klientinnen und Klienten.

► **Kosten:** Für Klientinnen und Klienten kostenlos.

► **Voraussetzungen:** Keine.

Nord --- Beratungsstelle

Träger: Notruf Ostholstein e.V.

Notruf Ostholstein Eutin

Plöner Straße 39, 23701 Eutin

Kontakt: 04521/730 43

frauennotruf-oh@t-online.de

www.frauennotruf-oh.de

Öffnungszeiten: Mo, Fr 10:00 bis 12:00, Di
18:00 bis 20:00, Do 14:00 bis 16:00

Barrierefrei: Nein.

► **Angebote Leistungen:** Information und Beratung für Frauen und Mädchen ab 14 Jahren zur Gewaltthematik (sexuelle Gewalt, Gewalt in Partnerschaft und Familie, Stalking...).

► **Besondere Hinweise:** Rechtsberatung durch RechtsanwältInnen (Kostenlose Erstberatung); KIK-Vernetzungsstelle für den Kreis Ostholstein.

► **Ziel:** Unterstützung und Stabilisierung nach Gewalterfahrungen.

► **Dauer/Umfang:** Max. 10 Beratungsstunden.

► **Kosten:** Keine.

► **Voraussetzungen:** Gewalterfahrungen.

Nord --- Beratungsstelle

Träger: Notruf Ostholstein e.V.

Notruf Ostholstein Neustadt

Lienaustraße 14, 23730 Neustadt

Kontakt: 04561/91 97

frauenraeume-neustadt@t-online.de

www.frauennotruf-oh.de

Öffnungszeiten: Mo bis Mi 10:00 bis 12:00,

Do 16:00 bis 18:00

Barrierefrei: Ja.

► **Angebote Leistungen:** Information und Beratung für Frauen und Mädchen ab 14 Jahren zur Gewaltthematik (sexuelle Gewalt, Gewalt in Partnerschaft und Familie, Stalking...).

► **Besondere Hinweise:** Frauenfrühstück dienstags 09:30 bis 11:30 Uhr.

► **Ziel:** Unterstützung und Stabilisierung nach Gewalterfahrungen.

► **Dauer/Umfang:** Max. 10 Beratungsstunden.

► **Kosten:** Keine.

► **Voraussetzungen:** Gewalterfahrungen.

Nord --- Beratungsstelle

Träger: Krottke, Yvonne

Praxis für psychologische Beratung und Coaching

Freischützstraße 2, 23701 Eutin

Kontakt: 04521/848 97 24 & 0162/130 17 85

info@yvonne-krottke.de

www.yvonne-krottke.de

Öffnungszeiten: Mo, Fr 10:00 bis 20:00,

Di, Do 10:00 bis 13:00, Mi 10:00 bis 18:00, Sa 10:00 bis 14:00

Barrierefrei: Nein.

► **Angebote Leistungen:** Psychologische Beratung, Personal Coaching, Burnout-Beratung, Reise zum inneren Kind, Paarberatung.

► **Ziel:** Innere Konflikte lösen, Träume verstehen, Selbstbewußtsein stärken, Burnout vorbeugen, Selbstliebe lernen.

► **Dauer/Umfang:** 60-90 Minuten/Woche.

► **Kosten:** 85 Euro/60 Minuten, Beratungspaket (10% Rabatt): 4Std für 306 Euro, Hartz4/Arbeitslos = 50% Rabatt.

► **Voraussetzungen:** Keine diagnostizierten psychischen Erkrankungen.

Nord --- Beratungsstelle

Träger: AWO Schleswig-Holstein gGmbH

Schuldner- und Insolvenzberatung

Oldenburger Landstraße 11, 23701 Eutin

Kontakt: 04521/70 21 14

schuldnerberatung-eutin@awo-sh.de

www.awo-sh.de

Öffnungszeiten: Mo bis Fr 08:00 bis 12:00
und 13:00 bis 16:00

Barrierefrei: Nein.

► **Angebote Leistungen:** Gemeinsame Klärung der finanziellen Situation; Informationen über Vollstreckungsschutz; Prüfung von Regulierungsmöglichkeiten, Entwicklung von Regulierungsplänen, Verhandlungen mit Gläubigern; Beratung und Begleitung im Rahmen des Verbraucherinsolvenzverfahrens („Privatinsolvenz“).

► **Besondere Hinweise:** Beratung auch in Außenstellen möglich (Fehmarn, Heiligenhafen, Bad Schwartau).

► **Ziel:** Wirtschaftliche und psychosoziale Stabilisierung, Schuldenregulierung.

► **Dauer/Umfang:** Individuell

► **Kosten:** Für Ratsuchende kostenfrei.

► **Voraussetzungen:** Bereitschaft zur aktiven Mitwirkung, Lösungswege zu erarbeiten und umzusetzen.

Nord --- Beratungsstelle

Träger: pro Arbeit e.V./GATE-OH

Schuldner- und Insolvenzberatungsstelle

Linaustraße 3, 23730 Neustadt

Kontakt: 04561/513 30

ostholstein@gate-schuldnerberatung.de

www.gate-schuldnerberatung.de

Öffnungszeiten: Mo bis Do 08:00 bis 15:00,
Fr 08:00 bis 13:00

Barrierefrei: Ja.

► **Angebote Leistungen:** Schuldner- und Insolvenzberatung, Schuldenregulierung, Haushaltsplan, Arbeitsplatzsicherung, Prüfung von Forderungen, Gläubigerverhandlungen, Girokonto, Insolvenzantrag.



Nord --- Beratungsstelle

Träger: Diakonie

Seelsorge und Beratung

Schloßstraße 13, 23701 Eutin

Kontakt: 04521/800 52 13

ev.beratungsstelle@kk-oh.de

Nord/Süd --- Beratungsstelle

Träger: Kreis Ostholstein

Sozialpsychiatrischer Dienst

Holstenstraße 52, 23701 Eutin

Kontakt: 04521/78 81 60

spdi@kreis-oh.de

www.kreis-oh.de

Öffnungszeiten: Mo bis Do 08:00 bis
16:30, Fr 08:00 bis 12:30

Barrierefrei: Nein.

► **Angeborene Leistungen:** Beratung, Hilfeplanung und Hilfen für Menschen in schwierigen Lebenslagen, deren Angehörige, soziales Umfeld und mit ihnen befasste Institutionen; Krisenintervention primär zur Vermeidung und ggf. zur Durchführung einer Unterbringung nach PsychKG; Beschwerdemanagement, Heimaufsicht, Fachaufsicht; Koordination von Hilfsangeboten für erkrankte Menschen; psychiatrische Begutachtung.

► **Besondere Hinweise:** Ärztliche Rufbereitschaft außerhalb der Öffnungszeiten über die integrierte Regionalleitstelle Süd, Tel.: 04521/192 22.

► **Ziel:** Siehe angebotene Leistungen.

► **Dauer/Umfang:** Bedarfsorientiert.

► **Kosten:** Keine.

► **Voraussetzungen:** Keine.





Selbsthilfe/ Sozialer Kontakt

Süd --- Selbsthilfe/ Sozialer Kontakt

Träger: ADHS Deutschland e.V. Regionalgruppe Lübeck-Stockelsdorf

ADHS Selbsthilfegruppe für Erwachsene und Kinder

Ahrensböckerstraße 5, 23554 Lübeck

Kontakt: 0174/990 58 81

► **Dauer/ Umfang:** Treffen: Jeden vierten Donnerstag im Monat um 20:00.



Nord --- Selbsthilfe/ Sozialer Kontakt

Träger: Kinderschutzbund e.V. Eutin

Familienzentrum Mitte/ Frühe Hilfen

Lübsche Koppel 5, 23701 Eutin

Kontakt: 0171/119 78 42

familienzentrum-eutin@gmx.de

www.kinderschutzbund-eutin.de

Öffnungszeiten: Di 14:30 bis 16:30, Mi, Fr 09:00 bis 12:00

Barrierefrei: Nein.

► **Angebote Leistungen:** Allgemeine Beratung und Information; Vermittlung von Familienhebammen; Unterstützung durch Familienhelferinnen; Hilfe für Eltern mit untröstlichen Babys; Kurse und Vorträge.

► **Besondere Hinweise:** Angebote sind freiwillig und vertraulich.

► **Dauer/ Umfang:** Wird nach Einzelfall entschieden; Hilfeleistung bis maximal drei Monate.

► **Kosten:** Angebote sind kostenlos.

► **Voraussetzungen:** Hilfen für Schwangere und Familien mit Kindern von 1 bis 3 Jahre.





Therapie/Behandlung

Nord --- Therapie/Behandlung

Träger: Die Ergopraxis Cronauge

Ergotherapiepraxis

Eutiner Straße 19, 24306 Plön

Kontakt: 04522/50 30 33

praxis-cronauge@t-online.de

Öffnungszeiten: Mo 09:00 bis 18:00, Di-Do
08:00 bis 18:00, Fr 08:00 bis 16:30

Barrierefrei: Nein.

► **Angebotene Leistungen:** Behandlung neurologischer Defizite (z.B. Z.n. Apoplex, MS, Polyneuropathie, Parkinson,...), Pädiatrie:

z.B. bei motorischen Entwicklungsverzögerungen, ADHS, Konzentrationsstörungen, Verhaltenstraining und Elterncoaching, Psychiatrie:

Verhaltenstraining bei Angststörungen, Training der sozialen Kompetenzen, Gestalterisches, Orthopädie: Handbehandlungen bei Z.n. Unfall oder OP, Rheuma.

► **Ziel:** Erlangen der größtmöglichen Selbstständigkeit im Alltag.

► **Kosten:** Trägt in der Regel die Krankenkasse.

► **Voraussetzungen:** Ärztliche Verordnung.

Süd --- Therapie/Behandlung

Träger: LeDie gGmbH

Ergotherapiepraxis

Am Petroleumhafen 2, 23611 Bad Schwartau

Kontakt: 0451/47 98 69 70

thamling@ledie-gmbh.de

www.ledie-gmbh.de

Öffnungszeiten: Mo bis Do 08:00 bis 14:00,
Fr 08:00 bis 13:00

Barrierefrei: Ja.

► **Angebotene Leistungen:** Ergotherapie für Kinder, Zusammenarbeit mit der interdisziplinären Frühförderstelle Bad Schwartau.

► **Ziel:** Förderung der kindlichen Entwicklung.

► **Kosten:** Die Kostenerstattung erfolgt über die Krankenkassen.

► **Voraussetzungen:** Ärztliches Rezept.

Süd --- Therapie/Behandlung

Träger: Lebenshilfe Ostholstein e.V.

Physiotherapiepraxis

Am Petroleumhafen 2, 23611 Bad Schwartau

Kontakt: 0451/47 98 69 70

physio@lebenshilfe-ostholstein.de

www.lebenshilfe-ostholstein.de

Öffnungszeiten: Mo bis Do 08:00 bis 18:00,
Fr 08:00 bis 14:00

Barrierefrei: Ja.



► **Angebotene Leistungen:** Behandlung von Kindern und Erwachsenen. Vojta- und Bobaththerapie, Lymphdrainage, Rückenschule, Craniosakraltherapie, Behandlung von Mukoviszidose-Patienten, Krabbelgruppen.

► **Besondere Hinweise:** Der Arbeitsschwerpunkt liegt in der Behandlung von Kindern sowie Menschen mit Beeinträchtigung. Zusammenarbeit mit der interdisziplinären Frühförderstelle Bad Schwartau.

► **Kosten:** Werden in der Regel von den Krankenkassen übernommen.

► **Voraussetzungen:** Ärztliches Rezept.

Süd --- Therapie/Behandlung

Träger: Groß-Alpers, Anna - Heilpraktikerin
Praxis für Psychotherapie und Psychosomatik

Mühlenweg 3, 23669 Timmendorfer Strand

Kontakt: 04503/70 49 99

annagrossa@web.de

www.psychotherapie-timmendorferstrand.de

Öffnungszeiten: Mo bis Do 09:30 bis 12:30
und 15:00 bis 18:00, Fr 09:30 bis 14:00

Barrierefrei: Nein.

► **Angebotene Leistungen:** KörperPsychotherapie; auf vorgeburtliche Erfahrungen fokussierte Psychotherapie; seelische Begleitung vor, während und nach der Geburt; Paartherapie; Gespräche; Beratung.

► **Ziel:** Verbesserung des Lebensgefühls, Autonomie.

► **Dauer/Umfang:** Nach Bedarf.

► **Kosten:** Entnehmen Sie bitte der Homepage.

► **Voraussetzungen:** Bereitschaft zur Übernahme von Eigenverantwortung.



Nord --- Therapie/Behandlung

Träger: Salow-Jüdes, Anne; Jüdes, Ulrich - Dr.

Praxis Salow & Jüdes

Flehmer Straße 19, 23714 Malente-Benz

Kontakt: 04523/880 74 30

praxis-salow-juedes@t-online.de

www.praxis-salow-juedes@t-online.de

Barrierefrei: Nein.

► **Angeborene Leistungen:** Psychotherapie und Beratung für Einzelne, Paare und Familien, Coaching in schwierigen Lebenssituationen und spirituellen Krisen, Supervision, ambulante psychotherapeutische Gruppe (psychosomatische Vorsorge, Nachsorge nach stationärer Therapie, Work-Life-Balance-Coaching), Achtsamkeits- und Meditationsgruppe (SAVIMENA).

► **Besondere Hinweise:** Termine nach Vereinbarung.

► **Ziel:** Nach Vereinbarung.

► **Dauer/Umfang:** Nach Vereinbarung.

► **Kosten:** Nach Vereinbarung.

► **Voraussetzungen:** Keine.

Nord --- Therapie/Behandlung

Träger: Langbehn, Iris

Praxisgemeinschaft im Küchenhaus

Königsstraßenpassage 2, 23701 Eutin

Kontakt: 04527/246 30 15 & 0160/96 75 11 01

info@shiatsu-eutin.de

www.shiatsu-eutin.de

Öffnungszeiten: Mo 08:30-13:30 u. 15:00-19:30, Di, Mi 08:30-13:00, Do 08:30-14:00 u. 15:00-18:00, Fr 08:30 bis 13:00 u. 15:00-19:00

Barrierefrei: Nein.

► **Angeborene Leistungen:** Shiatsu-Einzelbehandlungen; körpertherapeutische Begleitung; individuelles Coaching: Bewegung, Stressmanagement, Entspannung; Kurse: Achtsamkeitstraining, inneres QiGong; Beratung/Begleitung bei Burnout, Depression, Schlafstörungen, in persönlichen Krisen; Seminare.

► **Ziel:** Hilfe zur Selbsthilfe, persönliche Beratung/Begleitung.

► **Dauer/Umfang:** Einzelsitzungen 5-10, Kurse je 5 Termine.

► **Kosten:** Einzelsitzungen 60 Euro, Kurse 50 Euro/5 Termine.

► **Voraussetzungen:** Ärztl. Voruntersuchung.

Wohnen

Keine Angabe --- Wohnen

Träger: Frauenhaus Ostholstein

Frauenhaus

Postfach 1131, 23734 Lensahn

Kontakt: 04363/17 21

webmaster@fh-oh.de

www.frauenhaeuser-sh.de

Barrierefrei: Ja.

► **Angeborene Leistungen:** Beratung und nachgehende Begleitung im Haus. Externe telefonische und persönliche Beratung nach Absprache. Hilfe zur Selbsthilfe, Gefahrenabwehr, Prozessbegleitung, Planung des gewaltfreien Lebensweges, Begleitung zu Behörden, Jobcenter, AnwältInnen etc., Einzel- und Gruppenangebote für Kinder.

► **Ziel:** Selbstbestimmtes gewaltfreies Leben für Frauen und Kinder.

► **Dauer/Umfang:** Je nach Bedarf und Möglichkeiten.

► **Kosten:** Keine.

► **Voraussetzungen:** Gewaltbetroffenheit; keine akute Suchtmittelabhängigkeit (Substituierte können aufgenommen werden); selbstständige Alltagsbewältigung.

Nord --- Wohnen

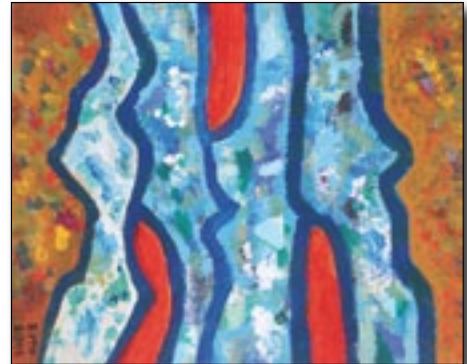
Träger: Dach über'n Kopf e.V.

Obdachlosenhilfe

Postfach 351, 23701 Eutin

Kontakt: 0178/696 71 96

DachuebermKopfEutin@gmx.de



Nord --- Wohnen

Träger: Stadt Eutin

Obdachlosenhilfe

Markt 1, 23701 Eutin

Kontakt: 04521/79 30

poststelle@eutin.de

www.vg-eutin-suesel.de

► **Angebotene Leistungen:** Die wesentliche Aufgabe der Obdachlosenhilfe ist es, Menschen in besonders schwierigen sozialen Situationen, in finanziellen Notlagen oder in Wohnungsfragen (Wohnungslosenhilfe) zu helfen. Es werden umfassende Beratungen, persönliche Betreuung, finanzielle Unterstützung und Hilfen in sozialen Einrichtungen gewährt.

► **Besondere Hinweise:** Ansprechpartner sind Frau A. Kretschmann, Telefon: 04521/79 32 06,
E-Mail: a.kretschmann@eutin.de
und Herr C. Horst-Paaschburg (Sozialarbeiter), Telefon: 04521/79 32 61,
E-Mail: c.horst-paaschburg@eutin.de.

Süd --- Wohnen

Träger: Ahrensböcker Tafel e.V.

Tafel Ahrensböck

Waldstraße 27, 23623 Ahrensböck

Kontakt: 0451/38 44 33 60

ahrensboekertafel@web.de

Süd --- Wohnen

Träger: Bad Schwartauer Tafel

Tafel Bad Schwartau

Mühlenstraße 27, 23611 Bad Schwartau

Kontakt: 0451/280 24 50

mwitt@t-online.de

Nord --- Wohnen

Träger: Eutiner Tafel e.V.

Tafel Eutin

Königstraße 3, 23701 Eutin

Kontakt: 04521/77 85 08

eutinertafel@gmx.de

Nord --- Wohnen

Träger: Fehmarn Tafel

Tafel Fehmarn

Breite Straße 47, 23769 Fehmarn

Kontakt: 04371/67 05

brkempe@web.de

Nord --- Wohnen

Träger: Oldenburger Tafel e.V.

Tafel Oldenburg

Carl-Maria-von-Weber Straße 14,
23758 Oldenburg

Kontakt: 04361/22 80

oldenburgertafel@t-online.de

Nord --- Wohnen

Träger: Neustädter Tafel e.V.

Tafel Neustadt

Sandberger Weg 76, 23730 Neustadt

Kontakt: 04561/524 81 81

0152 06 09 97 83

neustaedter.tafel.e.v.@t-online.de

www.tafel-neustadt.de



Informationen im Netz

- Beirat für Menschen mit Behinderung in Ostholstein:
www.kreis-oh.de/Soziales_Bildung/Menschen_mit_Behinderung
- Beschwerdestelle für Psychiatrieerfahrene u. deren Angehörige e.V. Lübeck und Ostholstein:
www.psychiatriebeschwerde-hl-oh.de
- Dachverband Gemeindepsychiatrie:
www.psychiatrie.de/dachverband
- Die Bürgerbeauftragte für soziale Angelegenheiten des Landes Schleswig-Holstein:
www.landtag.ltsh.de/beauftragte/bb
- Forum Psychotherapie Lübeck:
www.psychotherapie-luebeck.de
- Initiative für Kinder in OH „TIPInetz-Hilfen für Kinder aus seelisch- und suchtbelasteten Familien“:
www.kreis-oh.de/media/custom/335_7232_1.PDF?1389337881
- Kontakt- und Informations-Stelle für Selbsthilfegruppen (KISS):
www.kiss-luebeck.de
- Landestelle gegen die Suchtgefahren für Schleswig-Holstein (LSSH) e. V.:
www.lssh.de
- Landesverband für Körper- und Mehrfachbehinderte Schleswig-Holstein e.V.:
www.lvkm-sh.de
- Psychosozialer Wegweiser Lübeck:
www.psychosozialer-wegweiser-luebeck.de
- Psychosozialer Beratungswegweiser Ostholstein:
www.beratungswegweiser-oh.de

Wir danken allen Künstlerinnen und Künstlern für ihre eingesandten Arbeiten:

- | | | |
|----------------------------|------------------------------|-----------------------|
| • Bytomski, Jürgen | • Klöß, Bärbel | • Stender, Bärbel |
| • Dahlmann, Helge | • Lutz-Klobetanz, Christiane | • Stender, Karl-Heinz |
| • George, Mona | • Michael, Sebastian | • Vagt, Claus-Peter |
| • Gesell, Ernst | • Moritz, Henrik | • Wachs, Catharina |
| • Heinze, Frank-Robert | • Muszynski, Ralph | • Wagner, Carsten |
| • Herrmann, Christel-Maria | • Seidlitz, Karsten | • Wieland, Martina |
| • Jacobsen, Ernst-Otto | • Skierke, Birgit | • Wiemann Sylvia |



„Druckwerk“ Eutin

Das Druck- und Veranstaltungshaus befindet sich in der Bahnhofstr. 28a, direkt gegenüber vom Bahnhof.

Bei uns arbeiten Menschen mit seelischer Beeinträchtigung, um sich im Arbeitsleben zu erproben und die eigenen Fähigkeiten weiterzuentwickeln. Die Beschäftigungsmöglichkeiten, die wir bieten, liegen im Bereich Mediengestaltung: Print, Web und Video.

In unserem Haus sind eine Werbeagentur mit digitaler Druckerei sowie ein Veranstaltungsservice integriert. Die Agentur gestaltet Ihre individuelle Werbung (Flyer, Geschäftspapiere, Broschüren, Hausschilder u. vieles mehr) und sorgt für eine qualitativ hochwertige Anfertigung Ihrer Produktwünsche.

Über den Veranstaltungsservice können Sie Seminare und Tagungen in unserem Festsaal ausrichten. Ferner veranstaltet das Druckwerk eigene Kulturveranstaltungen, z.B. Kunstausstellungen oder Livemusikkonzerte.



Kontakt:
Druckwerk
Bahnhofstr. 28a in 23701 Eutin
Tel.: 04521/7967780
E-Mail: druck@bruecke-oh.de
www.druckwerk-oh.de
www.bruecke-oh.de